

REGIONE LOMBARDIA

PROVINCIA DI BRESCIA

COMUNE di LUMEZZANE (BS)

PERMESSO PER COSTRUIRE

" PIANO DI RECUPERO "
 PROPOSTA DIRECUPERO, IMMOBILE ESISTENTE, ATTRAVERSO
 INTERVENTO DI DEMOLIZIONE E RICOSTRUZIONE

INDIRIZZO : PIAZZA A. DIAZ n°15-16-17-18-19

RICHIEDENTE :

TIMBRO e FIRMA

COSTRUTTORI EDILI ASSOCIATI L.G. s.r.l.

TAV. di PROGETTO : PIANTA LIVELLO + 6.73 (PIANO ATTICO)

DATA :

Febbraio 2017

REVISIONI

TAV.

SCALA :

1 : 50

prot. CE

disegnatore: G.C.

PROGETTISTI

LA&D

Laboratorio Architettura & Design

STUDIO TECNICO

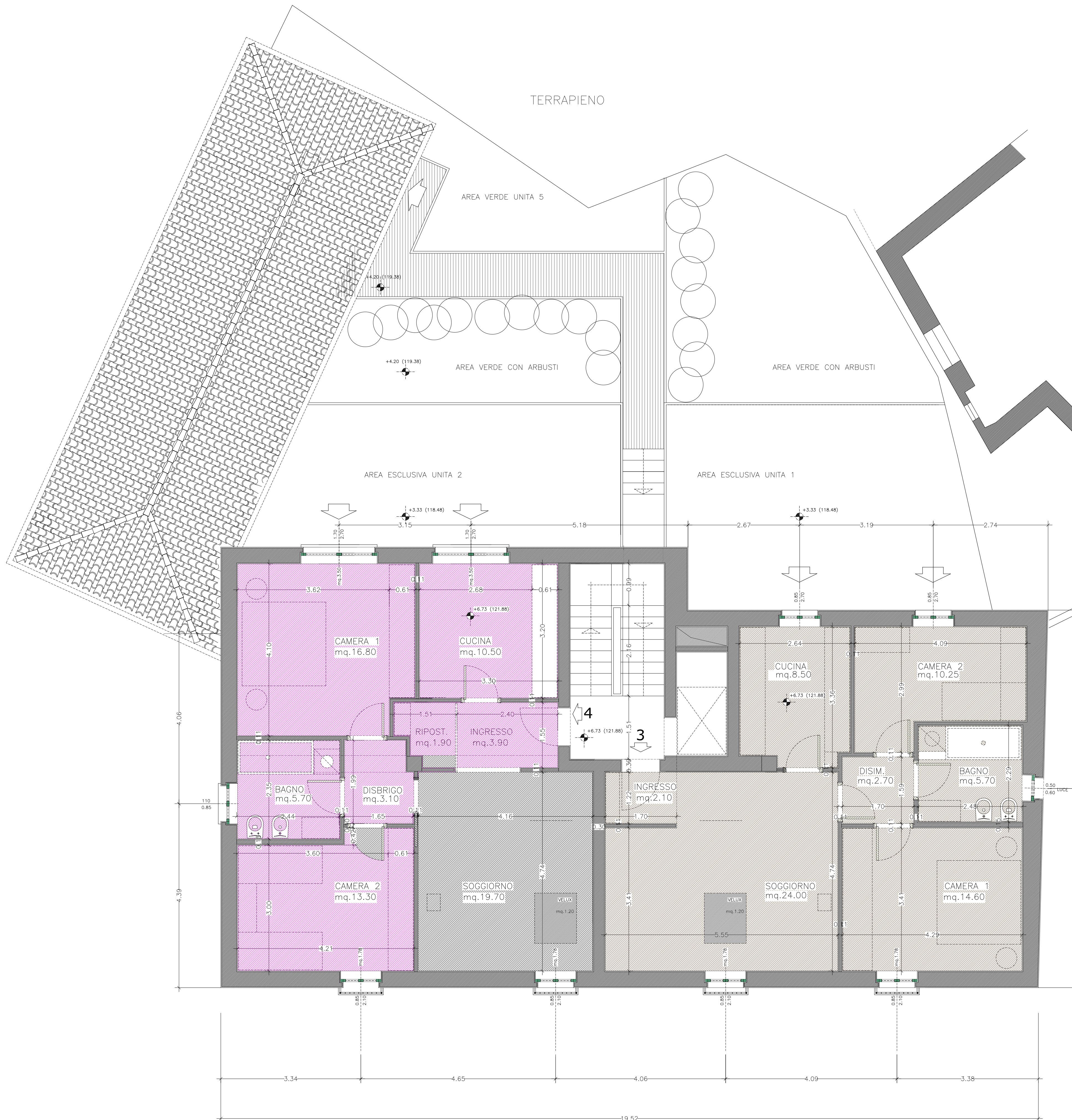
SIGURTA' GEOM. MAURO

Via Monsueto n. 255 - 25065 Lumezzane (Bs)
 Tel. e fax 0308920027 - e.mail: studiosigurta@libero.it

4P

Cesare Giudici Architetto con studio a Brescia, via Fontane n°22 - 25133 - tel. 030/2007751 fax. 030/2098812

Proprietà dell'Arch. Cesare Giudici, senza autorizzazione scritta dello stesso il presente disegno non potrà essere utilizzato per la costruzione dell'oggetto rappresentato né venire comunicato a terzi o riprodotto



RESIDENZIALE 03

PIANO PRIMO						
LOCALE	S.U.R.	S.N.R.	S.F.100%	R.A.I.	H.	Volumi
CANTINA 03		mq. 10.60			mq. 2.40	mc. 20.60
INGRESSO	mq. 2.10					
SOGGIORNO	mq. 24.00		mq. 3.00	1/8	mq. 2.70	mc. 64.00
CUCINA	mq. 8.50		mq. 1.78	1/5	mq. 2.70	mc. 22.10
DISBRIGO	mq. 2.70				mq. 2.70	mc. 7.00
BAGNO	mq. 5.70		mq. 0.30		mq. 2.70	mc. 15.40
CAMERA 1	mq. 14.60		mq. 1.78	1/8	mq. 2.70	mc. 38.00
CAMERA 2	mq. 10.25		mq. 1.78	1/6	mq. 2.70	mc. 24.60

SUPERFICIE TOTALE mq. 65,85 mq. 10,60

A aspirazione forzata continua

RESIDENZIALE 04

PIANO PRIMO						
LOCALE	S.U.R.	S.N.R.	S.F.100%	R.A.I.	H.	Volumi
CANTINA 04		mq. 5.90			mq. 2.40	mc. 14.15
INGRESSO	mq. 3.90				mq. 2.70	mc. 13.20
RIPOSTIGLIO	mq. 1.90				mq. 2.70	mc. 5.40
SOGGIORNO	mq. 19.70		mq. 3.00	1/7	mq. 2.70	mc. 55.90
CUCINA	mq. 10.50		mq. 3.50	1/3	mq. 2.70	mc. 27.00
DISBRIGO	mq. 3.10				mq. 2.70	mc. 9.20
BAGNO	mq. 5.70		mq. 0.93		mq. 2.70	mc. 15.40
CAMERA 1	mq. 16.80		mq. 3.50	1/5	mq. 2.70	mc. 45.60
CAMERA 2	mq. 13.30		mq. 1.78	1/8	mq. 2.70	mc. 34.60

SUPERFICIE TOTALE mq. 74,90 mq. 5,90

A aspirazione forzata continua