

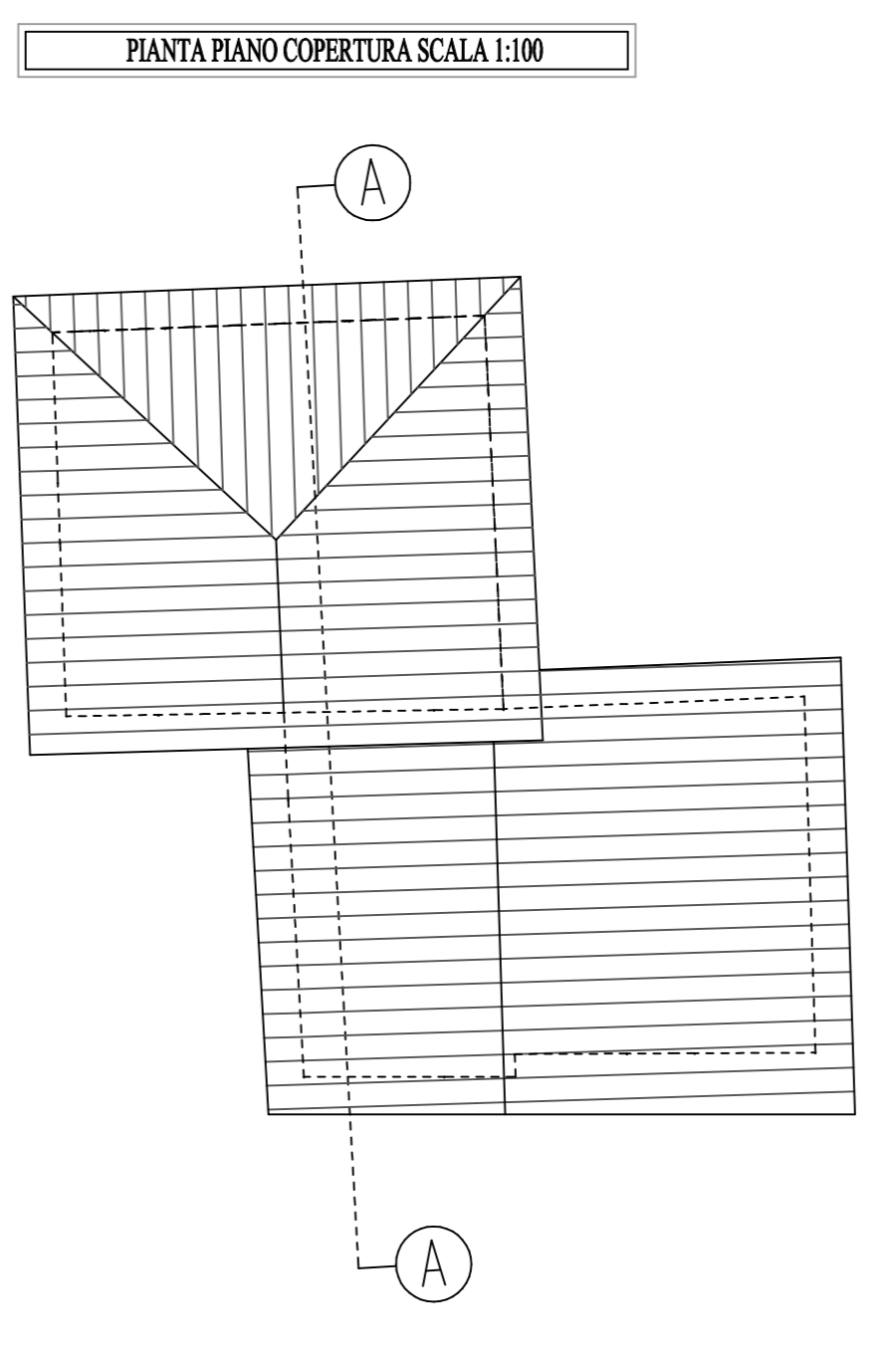
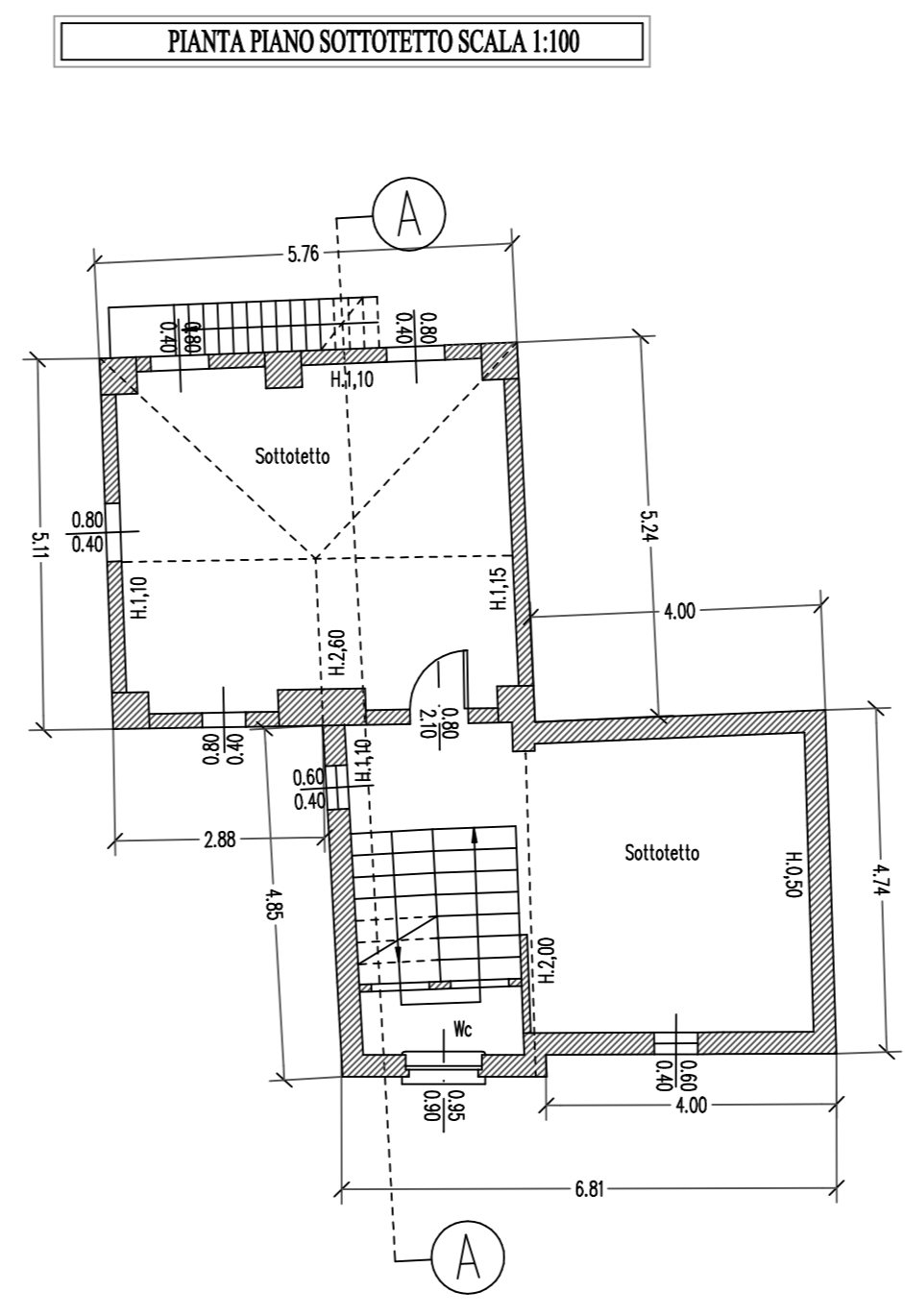
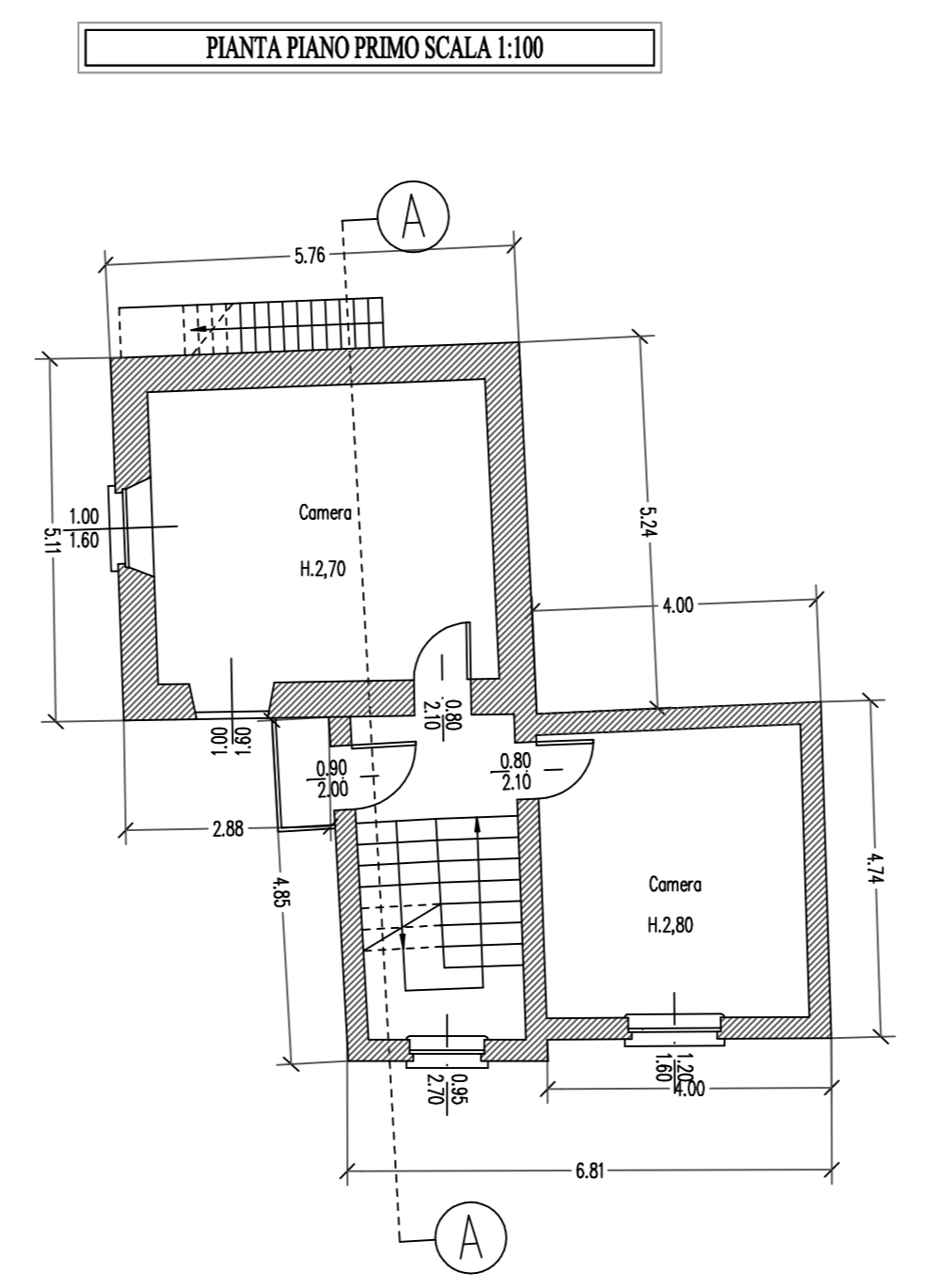
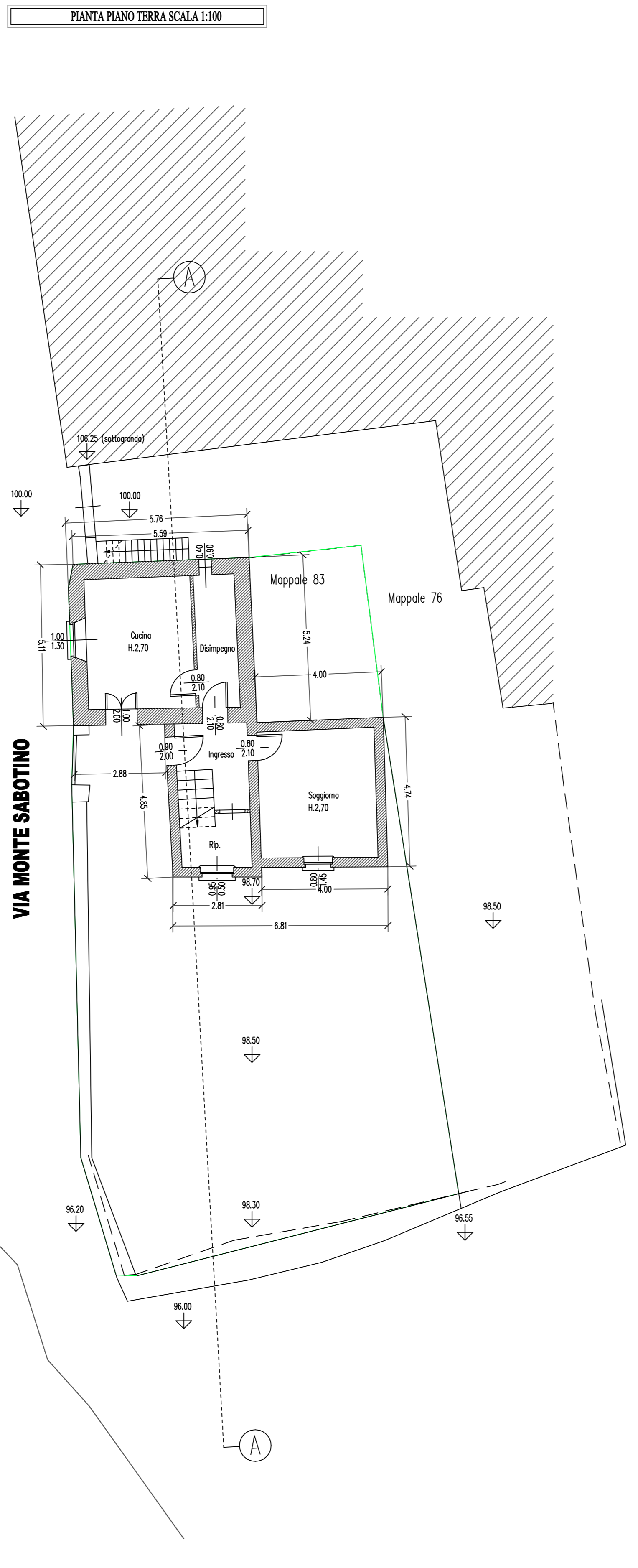
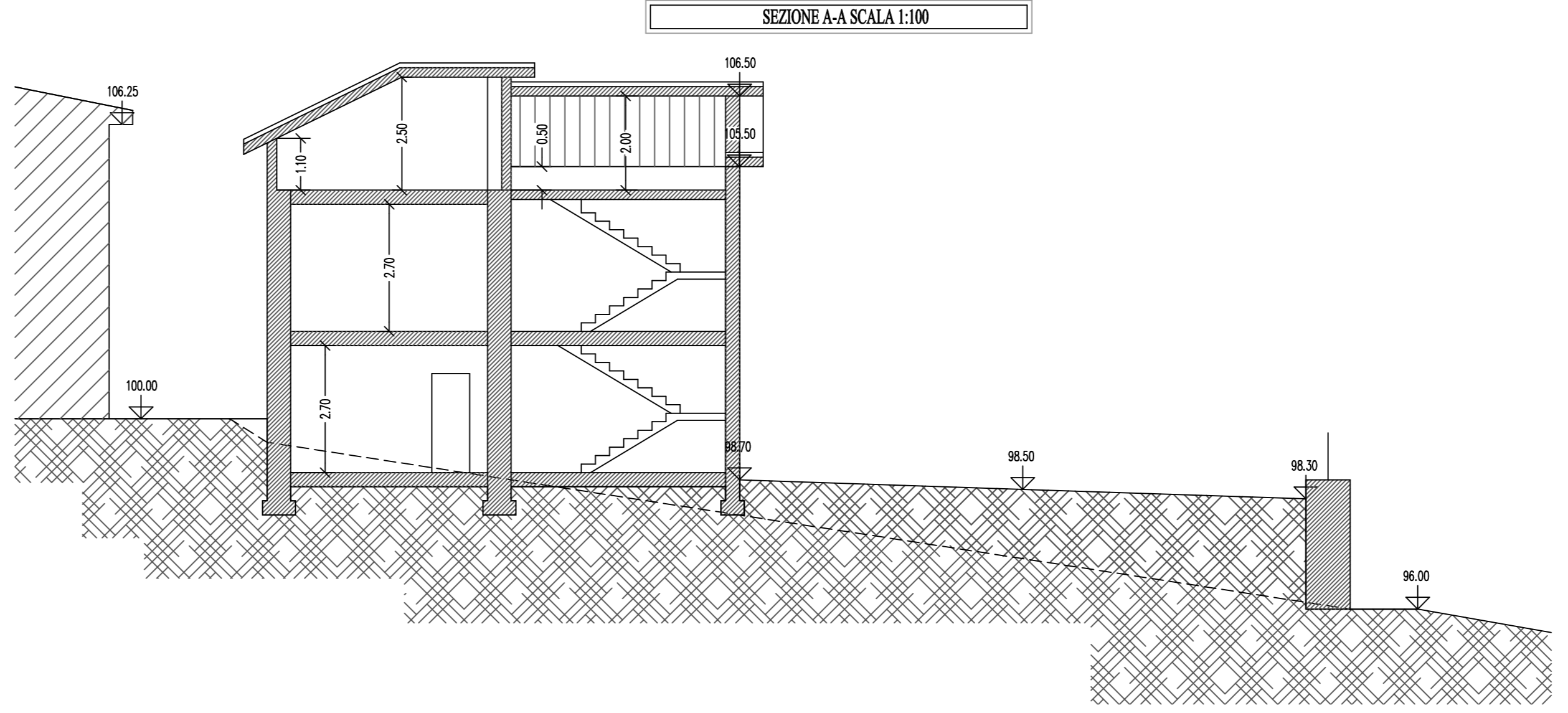
PLANIMETRIA GENERALE
PIANTE
PROSPETTI
SEZIONI

STUDIO TECNICO
SIGURTA' GEOM. MAURO
 Via Mossano n.255 - 25065 Lumezzane (Bs)
 Tel. e fax 030/94007 - e-mail: mauro@sigurta.it

Comm. : Sig. GHIDINI PIERLUIGI - Lumezzane
 Oggetto : Ristrutturazione fabbricato esistente in via Monte Sabotino Lumezzane
 Data :19.10.2015 Dis. S.E.

TAX. **1**
ESISTENTE

Il Tecnico: _____ Il Committente: _____



- LEGENDA**
- ESISTENTE
 - NUOVA COSTRUZIONE
 - DEMOLIZIONE
 - FOSSA BIOLOGICA
 - SCARICO
 - POZZETTO
 - POZZETTO SIFONE TIPO "FIRENZE"
 - TUBAZIONI ACQUE NERE
 - PLUVIALE

PLANIMETRIA GENERALE SCALA 1:200

