



COMUNE DI LUMEZZANE
PROVINCIA DI BRESCIA

PIANO DI GOVERNO DEL TERRITORIO
RIAPPROVAZIONE DEL DOCUMENTO DI
PIANO, DEL PIANO DEI SERVIZI E DEL
PIANO DELLE REGOLE
DOCUMENTO DI PIANO

Tavola
n° 3.3

Analisi del tessuto insediativo:
densità edilizie e commistione
di funzioni

SCALA 1:10.000

DATA:
03/01/2014

Sindaco:
Silvio Veneri

Segretario Generale:
Dot.ssa Maria Concetta Gardina

Assessore all'Urbanistica:
Ing. Andrea Capuzzi

Diligente Settore Tecnico:
Arch. Gian Piero Pedretti

DIPARTIMENTO INTERVENTI TERRITORIALI

Coordinamento Generale PGT: Prof. Arch. Francesco Karrer
Progettista: Arch. Gian Piero Pedretti
Responsabile Unico del Procedimento: Arch. Giuliana Pelizzari
Ing. Claudia Rebuffoni (Consulente di progetto)

Studi di settore del PGT

Consulenza legale:
Studio idrogeologico
(risultati e sintesi):
Indagini socio-economiche

Avv. Mauro Ballerini
Dott. Maurizio Facchin
Prof. Natale Carra

Altri Collaboratori:
Geom. Monica Co (uff. Patrimonio)
Dott.ssa Chiara Bertoglio (uff. Patrimonio)
Sig.ra Leda Maratti (Segreteria uff. Urbanistica)
Sig.ra Cesira Toninelli (Segreteria uff. Edilizia)
Geom. Andrea Zanoli (uff. Edilizia)

Iter approvativo del PGT originario

Adottato con Delibera di CC n°22 del 27/03/2007
Approvato con Delibera di CC n°95 del 27/09/2007
Depositato presso Segreteria Comunale il 21/11/2007

Il Progettista
(Arch. Gian Piero Pedretti)

Iter approvativo del PGT modificato

Adottato con Delibera di CC n°22 del 27/03/2007
Approvato con Delibera di CC n°95 del 27/09/2007
Depositato presso Segreteria Comunale il 21/11/2007

Il Resp. del Procedimento:
(Arch. Giuliana Pelizzari)

Valutazione agronomica:
Strategica:
Base Cartografica:

soc. CPU srl
soc. CPU srl
DB Topografico
Comunità Montana VT ANNO 2009

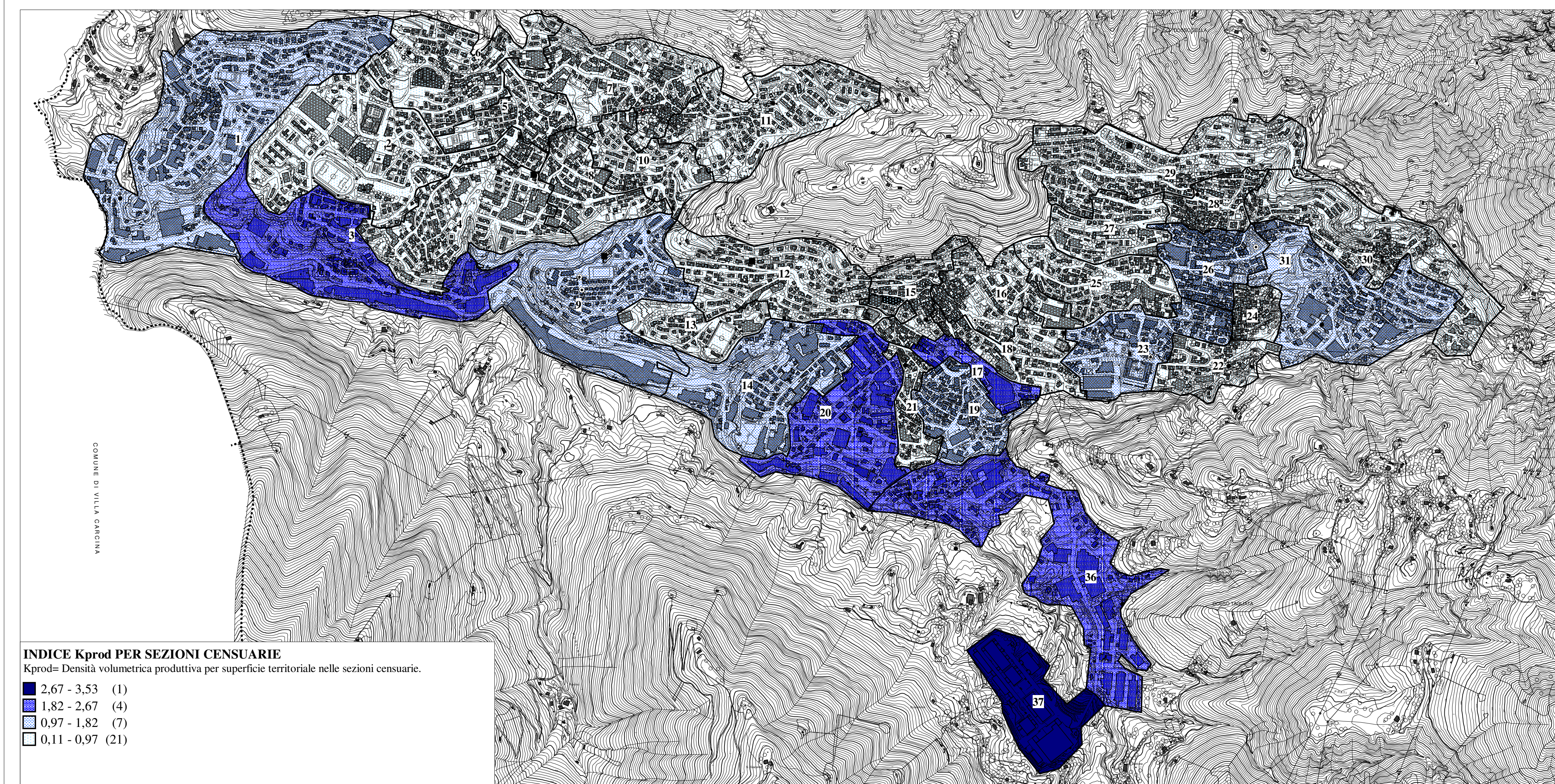
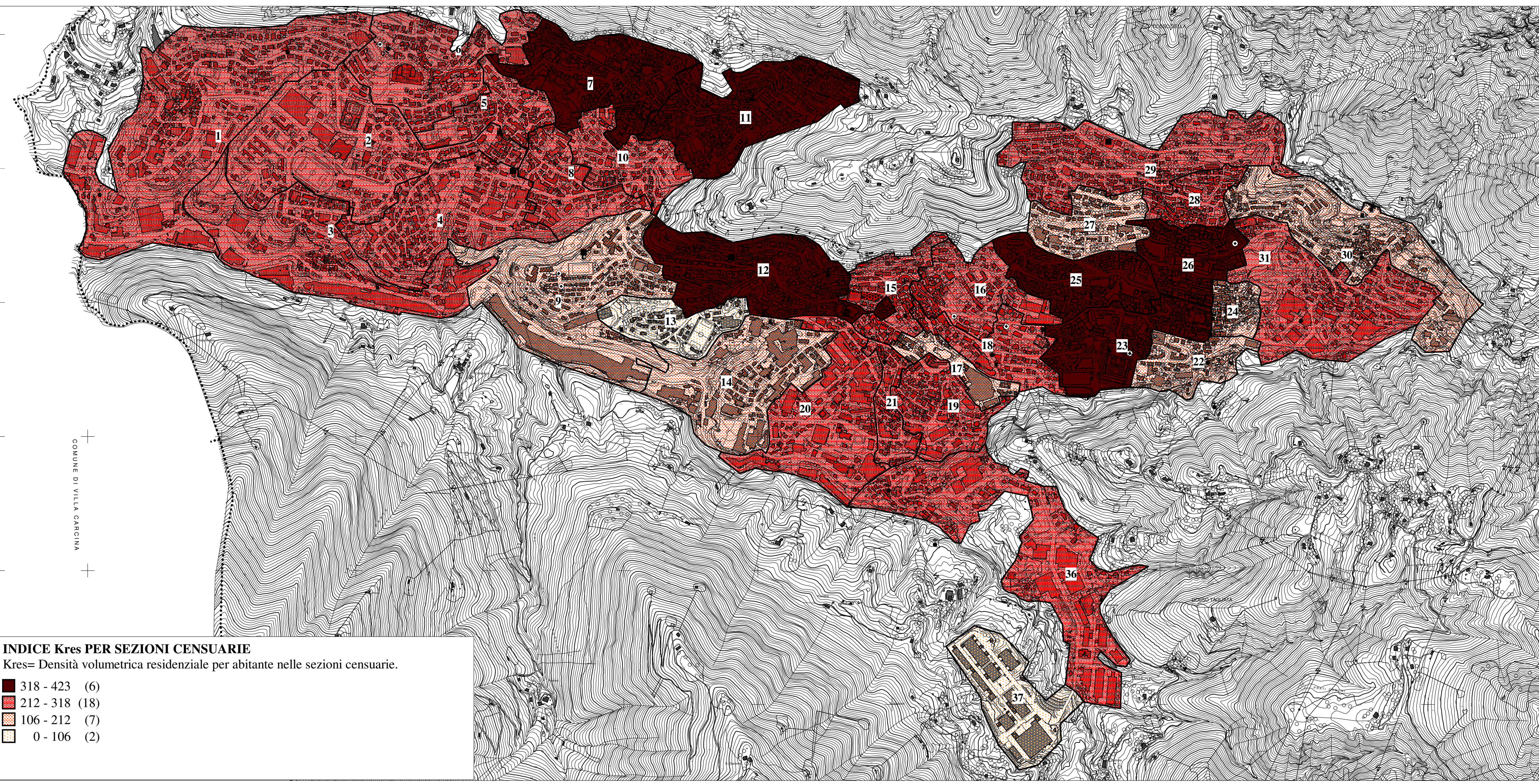


TABELLA RIEPILOGATIVA DEI DATI D'ANALISI DI OGNI SEZIONE CENSUARIA

Isolato	Perimetro	Sup_totale	Sup_copert	Sup_libero	Ne_vol_in	Vol_totale	Perc_cope	Densità_ed	Sup_fondaria	I_L_vol	I_L_vol	I_topo	I_topo	Abitanti	K	Vol_res	K_res	Vol_indu	Volindus	K_prod
7	2.587,7	177.036,8	52.058,7	124.977,1	624	453.509,5	29,4	25.616,8	123.905,06	2,562	3,660	0,294	0,420	610	743,458	257.748,3	422,538	126.440,42	0,49	0,71
8	1.706,1	95.938,4	31.782,1	64.156,3	289	309.720,2	33,1	32.283,9	67.155,48	3,228	4,612	0,331	0,473	853	383,095	211.607,6	248,075	72.512,59	0,34	0,75
9	3.525,5	304.422,8	85.033,8	219.389,0	425	806.582,3	21,7	27.480,3	213.005,98	2,748	3,926	0,271	0,390	836	1.000,073	139.242,1	165,361	547.608,87	3,96	1,80
10	1.815,4	93.045,6	24.681,4	68.364,2	296	235.170,0	26,5	25.274,7	65.131,92	2,527	3,611	0,265	0,379	821	286,443	174.847,6	212,969	45.532,74	0,26	0,49
11	2.452,1	188.817,8	40.045,9	148.771,8	608	308.474,0	20,1	15.515,4	139.172,46	1,552	2,216	0,201	0,288	707	436,314	238.562,5	237,429	29.847,09	0,13	0,15
12	2.046,2	201.358,1	41.989,7	159.368,4	511	433.810,3	20,9	21.244,2	140.950,67	2,154	3,078	0,289	0,298	840	513,385	341.200,1	403,787	21.249,19	0,08	0,11
13	1.429,0	80.989,6	14.570,0	66.419,6	145	108.907,6	18,0	16.882,0	56.892,72	1,689	2,413	0,186	0,257	700	108,439	73.899,6	105,280	49.413,46	0,07	0,81
14	2.640,0	206.883,9	61.748,6	145.135,3	408	555.812,5	29,8	26.865,9	144.818,73	2,687	3,938	0,298	0,426	824	674,930	158.261,4	182,065	371.261,30	2,35	1,79
15	1.962,1	74.490,3	26.680,5	47.809,8	394	267.889,7	35,8	35.563,1	52.143,21	3,596	5,138	0,358	0,512	688	389,375	173.976,8	252,873	10.805,68	0,06	0,15
16	1.053,1	107.816,5	34.742,0	73.074,5	353	314.694,5	32,0	29.166,4	75.542,95	2,916	4,166	0,320	0,460	665	473,025	292.330,0	304,241	83.904,47	0,32	0,59
17	1.372,1	42.368,4	19.077,1	23.291,3	134	201.934,6	45,0	47.661,6	29.857,88	4,786	6,809	0,450	0,643	563	358,676	69.829,1	124,030	99.312,25	1,42	2,34
18	1.851,3	84.321,0	24.469,7	59.851,3	276	263.899,5	29,0	31.296,9	59.024,70	3,130	4,471	0,299	0,415	650	405,988	196.403,7	302,160	32.242,78	0,16	0,38
19	1.984,5	97.367,6	36.748,9	60.618,6	291	204.730,8	37,1	33.398,9	68.241,32	3,321	4,738	0,371	0,520	629	516,249	178.628,1	284,003	120.561,37	0,67	1,24
20	2.895,5	202.986,9	71.328,6	131.658,3	433	761.714,2	35,1	37.525,3	142.090,83	3,753	5,361	0,351	0,502	623	1.222,655	164.934,3	266,845	531.090,60	2,87	2,62
21	1.453,4	46.846,1	17.284,9	29.561,2	193	144.402,2	36,9	30.824,8	32.792,27	3,082	4,404	0,369	0,527	395	365,975	89.148,5	255,693	42.361,61	0,48	0,90
22	1.347,3	72.578,4	19.202,7	53.375,7	163	165.089,7	26,3	26.879,9	50.894,68	2,688	3,840	0,265	0,378	785	276,733	120.960,8	171,576	55.526,43	0,48	0,77
23	2.017,4	131.797,8	47.876,6	83.921,1	442	448.879,2	36,3	34.056,2	92.056,46	3,406	4,865	0,363	0,519	595	754,419	201.959,9	239,427	294.132,27	1,01	1,55
24	771,5	35.946,8	12.824,7	23.122,1	301	96.032,3	35,7	26.715,2	25.162,76	2,672	3,816	0,357	0,510	672	142,905	77.254,7	115,022	12.000,43	0,16	0,33
25	1.737,2	115.054,3	33.862,9	81.191,4	305	340.726,4	29,5	29.614,3	80.538,01	2,961	4,251	0,295	0,421	590	577,501	206.420,8	249,865	82.276,18	0,40	0,72
26	1.538,0	90.011,8	41.389,6	48.622,3	607	307.469,8	45,7	43.807,0	63.358,65	4,391	6,272	0,457	0,653	675	307,884	243.977,2	306,479	94.651,43	0,39	1,05
27	1.658,6	88.034,2	23.925,3	64.098,9	195	206.672,5	27,2	29.476,4	61.623,94	2,948	3,354	0,272	0,388	740	279,887	146.187,2	187,550	41.906,04	0,29	0,48
28	1.256,1	56.794,5	23.121,2	33.673,3	417	201.456,7	40,7	35.471,1	39.756,15	3,547	5,067	0,467	0,662	711	283,343	179.325,6	252,216	6.986,49	0,04	0,12
29	3.076,3	231.981,3	45.462,4	186.518,9	463	346.564,6	19,6	10.060,0	162.393,91	1,907	2,103	0,196	0,280	1.119	312,393	290.222,4	353,193	29.561,77	0,09	0,11
30	3.123,4	209.750,9	32.019,1	177.731,7	520	253.236,7	15,3	12.073,2	146.805,56	1,507	1,705	0,153	0,218	838	302,192	175.095,3	208,844	52.032,80	0,30	0,25
31	2.733,7	237.267,8	55.582,4	181.785,4	543	528.444,0	23,4	22.270,2	186.101,32	2,227	3,181	0,234	0,335	918	575,647	227.548,2	247,874	251.027,77	1,10	1,06
36	4.475,3	306.452,3	74.582,3	231.870,0	498	807.551,9	24,3	26.552,3	214.497,84	2,435	3,765	0,242	0,345	490	1.047,881	127.115,8	279,838	631.762,26	4,61	2,96
37	1.881,8	124.489,6	33.615,2	90.874,4	64	495.904,4	27,0	39.834,2	87.142,72	3,983	5,691	0,279	0,386	0	0,000	53.516,1	0,000	439.906,46	0,00	3,53
0	0,0	0,0	0,0	0,0	0	0,0	0,0	0,0	0,0	0,0	0,0	0,0	0,0	0	0,000	0,0	0,000	0,00	0,00	0,00
0	0,0	5.211.363,0	1.388.260,0	3.823.103,0	12.859	13.283.230,0	531,0	0,0	3.448.087,62	3,060	4,000	0,000	0,000	24.298	348,000	6.247.948,5	255,867	5.571.257,22	0,00	0,00
0	0,0	0,0	0,0	0,0	0	0,0	0,0	0,0	0,0	0,0	0,0	0,0	0,0	539	0,000	0,0	105,280	0,00	0,00	0,00
0	0,0	0,0	0,0	0,0	0	0,0	0,0	0,0	0,0	0,0	0,0	0,0	0,0	0	0,000	0,0	422,538	0,00	0,00	0,00

