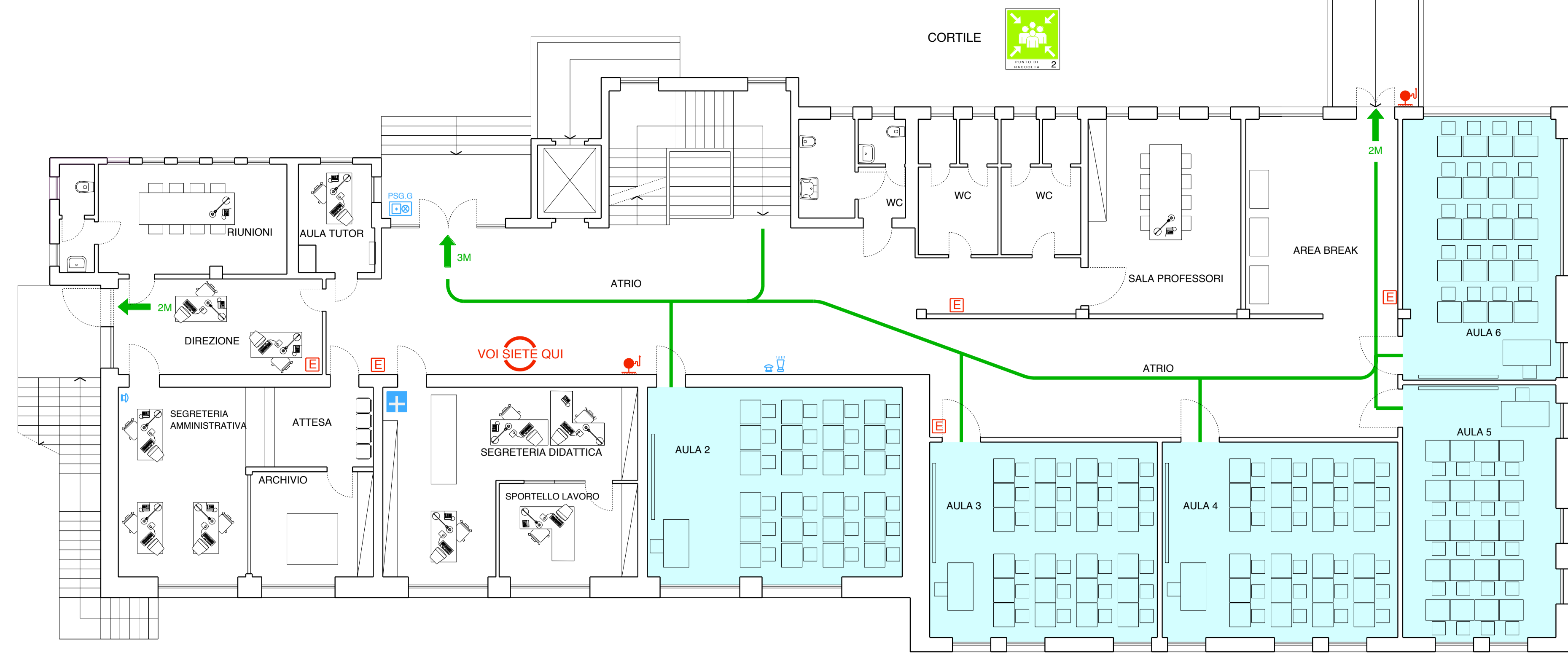


# PLANIMETRIA DELL'EMERGENZA



PIANO PRIMO

### PROCEDURE CHE TUTTI DEVONO SEGUIRE IN CASO DI INCENDIO E DI ALTRE EMERGENZE

- Le più efficaci misure di prevenzione degli incendi e delle altre emergenze sono la continua attenzione e l'osservanza delle disposizioni e della segnaletica di sicurezza.
- In ogni situazione di emergenza non panico ma la calma e operare sempre in modo da non creare confusione o multi allarmi.
- Avvertire immediatamente il responsabile del servizio di prevenzione e protezione (S.P.P.) sull'ubicazione e sulle dimensioni di un eventuale incendio o per qualsiasi situazione che possa condurre ad un pericolo o ad un'emergenza.
- Accertarsi della presenza di eventuali persone coinvolte ed in caso affermativo informarle subito i vostri diretti superiori.
- Non abbattere direttamente i vigili del fuoco o il pronto soccorso esterno.
- Abbandonare eventuali sostanze combustibili, pericolose, tossiche o nocive dalla zona interessata.
- Disattivare l'alimentazione degli apparecchi elettrici e degli apparecchi funzionanti a gas e a liquidi infiammabili.
- Se possibile e nell'ambito delle vostre capacità e competenze, cercate di contenere l'evento incidendo con i mezzi a disposizione.
- Se non siete in grado di mettere o mantenere l'incendio o l'emergenza sotto controllo, evocate l'assistenza necessaria.
- Non mettere in alcun modo a rischio la vostra incolumità.
- Date sempre la precedenza alla salvaguardia dell'incolumità fisica delle persone rispetto a quella delle cose.
- Operate in modo da avere sempre una via di fuga sicura per allontanarvi dall'edificio o dalla zona pericolosa.

- Restate sempre a distanza di sicurezza dalle fiamme, dai fumi e dalla fuoriuscita di sostanze pericolose, tossiche o nocive.
- Non tentate le operazioni di spegnimento o di evacuazione in atto.
- Non abbinate le operazioni di spegnimento o di evacuazione in atto.
- In presenza di fumo camminare in posizione abbassata proteggendo le vie respiratorie con un fazzoletto possibilmente umido.
- Evitate in ogni modo che il fumo si innalzi su voi e la via di fuga.
- Seguite le informazioni che verranno impartite dai membri della squadra preposta all'evacuazione.
- Raggiungete senza indugiare l'uscita più prossima seguendo la segnaletica di sicurezza.
- Raggiungete subito il punto di raccolta, sotto indicazione, esterno al fabbricato.
- Raggiungete il punto di raccolta attendete ordini dai membri della squadra di emergenza.
- Non rientrate nell'area evacuata fino a quando il rientro non verrà autorizzato dal responsabile dei servizi generali o dai vostri diretti superiori.

In ogni caso:  
 Se riceve il segnale o avviso di evacuazione, eseguite le istruzioni e raggiungete subito, seguendo l'apposita segnaletica, il punto di raccolta designato situato nel cortile esterno.

### LEGENDA

- ARMADIETTO PRIMO SOCCORSO
- PERCORSO DI USCITA VERSO L'ALTO
- PERCORSO DI USCITA ORIZZONTALE
- PERCORSO DI USCITA VERSO IL BASSO
- ESTINTORE PORTATILE
- ERIVANTE A MURTO UNI 45
- SEGNALETICA PUNTO DI RACCOLTA

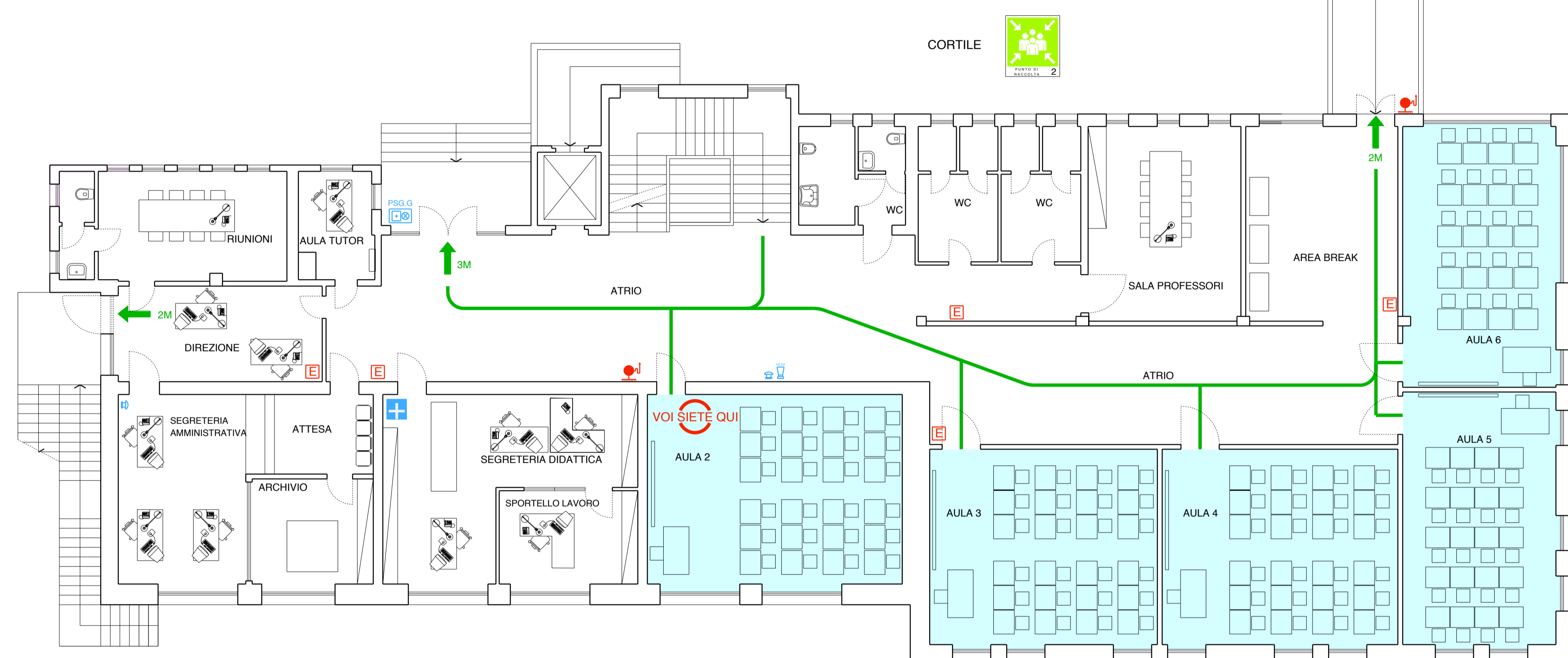
### LEGENDA IMPIANTI ELETTRICI

- PULSANTE DI SGANCIO CON LED DI SEGNALEZIONE
- PULSANTE MANUALE DI ALLARME COMPLETO DI LED SEGNALEZIONE
- SIRENA DI ALLARME DA INTERNO AUTOGALMENTATA

### ELENCO NUMERI DI EMERGENZA

- SOCCORSO PUBBLICO DI EMERGENZA 113
- EMERGENZA SANITARIA 118
- VIGILI DEL FUOCO 115

# PLANIMETRIA DELL'EMERGENZA



PIANO PRIMO

### PROCEDURE CHE TUTTI DEVONO SEGUIRE IN CASO DI INCENDIO E DI ALTRE EMERGENZE

- Le più efficaci misure di prevenzione degli incendi e delle altre emergenze sono la continua attenzione e l'osservanza delle disposizioni e della segnaletica di sicurezza.
- In ogni situazione di emergenza non panico ma la calma e operare sempre in modo da non creare confusione o multi allarmi.
- Avvertire immediatamente il responsabile del servizio di prevenzione e protezione (S.P.P.) sull'ubicazione e sulle dimensioni di un eventuale incendio o per qualsiasi situazione che possa condurre ad un pericolo o ad un'emergenza.
- Accertarsi della presenza di eventuali persone coinvolte ed in caso affermativo informarle subito i vostri diretti superiori.
- Non abbattere direttamente i vigili del fuoco o il pronto soccorso esterno.
- Abbandonare eventuali sostanze combustibili, pericolose, tossiche o nocive dalla zona interessata.
- Disattivare l'alimentazione degli apparecchi elettrici e degli apparecchi funzionanti a gas e a liquidi infiammabili.
- Se possibile e nell'ambito delle vostre capacità e competenze, cercate di contenere l'evento incidendo con i mezzi a disposizione.
- Se non siete in grado di mettere o mantenere l'incendio o l'emergenza sotto controllo, evocate l'assistenza necessaria.
- Non mettere in alcun modo a rischio la vostra incolumità.
- Date sempre la precedenza alla salvaguardia dell'incolumità fisica delle persone rispetto a quella delle cose.
- Operate in modo da avere sempre una via di fuga sicura per allontanarvi dall'edificio o dalla zona pericolosa.

- Restate sempre a distanza di sicurezza dalle fiamme, dai fumi e dalla fuoriuscita di sostanze pericolose, tossiche o nocive.
- Non tentate le operazioni di spegnimento o di evacuazione in atto.
- Non abbinate le operazioni di spegnimento o di evacuazione in atto.
- In presenza di fumo camminare in posizione abbassata proteggendo le vie respiratorie con un fazzoletto possibilmente umido.
- Evitate in ogni modo che il fumo si innalzi su voi e la via di fuga.
- Seguite le informazioni che verranno impartite dai membri della squadra preposta all'evacuazione.
- Raggiungete senza indugiare l'uscita più prossima seguendo la segnaletica di sicurezza.
- Raggiungete subito il punto di raccolta, sotto indicazione, esterno al fabbricato.
- Raggiungete il punto di raccolta attendete ordini dai membri della squadra di emergenza.
- Non rientrate nell'area evacuata fino a quando il rientro non verrà autorizzato dal responsabile dei servizi generali o dai vostri diretti superiori.

In ogni caso:  
 Se riceve il segnale o avviso di evacuazione, eseguite le istruzioni e raggiungete subito, seguendo l'apposita segnaletica, il punto di raccolta designato situato nel cortile esterno.

### LEGENDA

- ARMADIETTO PRIMO SOCCORSO
- PERCORSO DI USCITA VERSO L'ALTO
- PERCORSO DI USCITA ORIZZONTALE
- PERCORSO DI USCITA VERSO IL BASSO
- ESTINTORE PORTATILE
- ERIVANTE A MURTO UNI 45
- SEGNALETICA PUNTO DI RACCOLTA

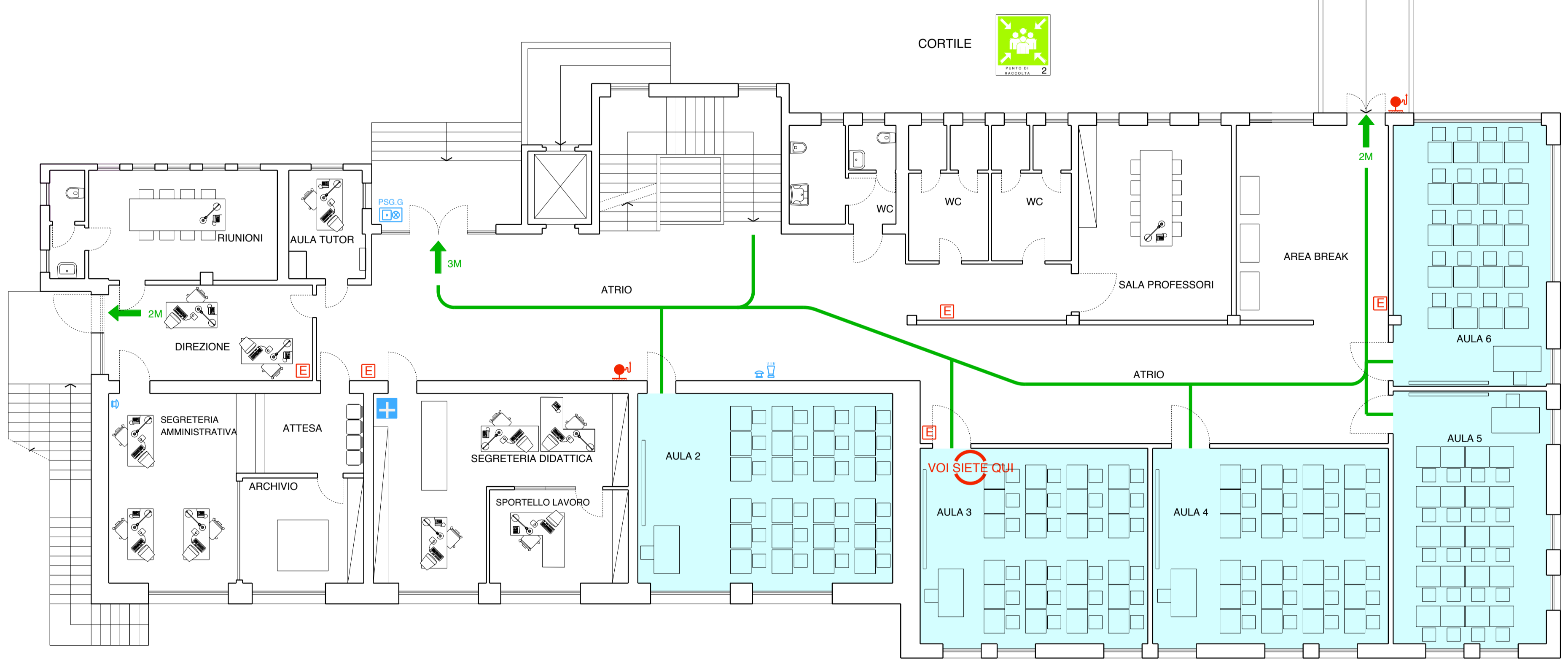
### LEGENDA IMPIANTI ELETTRICI

- PULSANTE DI SGANCIO CON LED DI SEGNALEZIONE
- PULSANTE MANUALE DI ALLARME COMPLETO DI LED SEGNALEZIONE
- SIRENA DI ALLARME DA INTERNO AUTOGALMENTATA

### ELENCO NUMERI DI EMERGENZA

- SOCCORSO PUBBLICO DI EMERGENZA 113
- EMERGENZA SANITARIA 118
- VIGILI DEL FUOCO 115

# PLANIMETRIA DELL'EMERGENZA



PIANO PRIMO

### PROCEDURE CHE TUTTI DEVONO SEGUIRE IN CASO DI INCENDIO E DI ALTRE EMERGENZE

- Le più efficaci misure di prevenzione degli incendi e delle altre emergenze sono la continua attenzione e l'osservanza delle disposizioni e della segnaletica di sicurezza.
- In ogni situazione di emergenza non panico ma la calma e operare sempre in modo da non creare confusione o multi allarmi.
- Avvertire immediatamente il responsabile del servizio di prevenzione e protezione (S.P.P.) sull'ubicazione e sulle dimensioni di un eventuale incendio o per qualsiasi situazione che possa condurre ad un pericolo o ad un'emergenza.
- Accertarsi della presenza di eventuali persone coinvolte ed in caso affermativo informarle subito i vostri diretti superiori.
- Non abbattere direttamente i vigili del fuoco o il pronto soccorso esterno.
- Abbandonare eventuali sostanze combustibili, pericolose, tossiche o nocive dalla zona interessata.
- Disattivare l'alimentazione degli apparecchi elettrici e degli apparecchi funzionanti a gas e a liquidi infiammabili.
- Se possibile e nell'ambito delle vostre capacità e competenze, cercate di contenere l'evento incidendo con i mezzi a disposizione.
- Se non siete in grado di mettere o mantenere l'incendio o l'emergenza sotto controllo, evocate l'assistenza necessaria.
- Non mettere in alcun modo a rischio la vostra incolumità.
- Date sempre la precedenza alla salvaguardia dell'incolumità fisica delle persone rispetto a quella delle cose.
- Operate in modo da avere sempre una via di fuga sicura per allontanarvi dall'edificio o dalla zona pericolosa.

- Restate sempre a distanza di sicurezza dalle fiamme, dai fumi e dalla fuoriuscita di sostanze pericolose, tossiche o nocive.
- Non tentate le operazioni di spegnimento o di evacuazione in atto.
- Non abbinate le operazioni di spegnimento o di evacuazione in atto.
- In presenza di fumo camminare in posizione abbassata proteggendo le vie respiratorie con un fazzoletto possibilmente umido.
- Evitate in ogni modo che il fumo si innalzi su voi e la via di fuga.
- Seguite le informazioni che verranno impartite dai membri della squadra preposta all'evacuazione.
- Raggiungete senza indugiare l'uscita più prossima seguendo la segnaletica di sicurezza.
- Raggiungete subito il punto di raccolta, sotto indicazione, esterno al fabbricato.
- Raggiungete il punto di raccolta attendete ordini dai membri della squadra di emergenza.
- Non rientrate nell'area evacuata fino a quando il rientro non verrà autorizzato dal responsabile dei servizi generali o dai vostri diretti superiori.

In ogni caso:  
 Se riceve il segnale o avviso di evacuazione, eseguite le istruzioni e raggiungete subito, seguendo l'apposita segnaletica, il punto di raccolta designato situato nel cortile esterno.

### LEGENDA

- ARMADIETTO PRIMO SOCCORSO
- PERCORSO DI USCITA VERSO L'ALTO
- PERCORSO DI USCITA ORIZZONTALE
- PERCORSO DI USCITA VERSO IL BASSO
- ESTINTORE PORTATILE
- ERIVANTE A MURTO UNI 45
- SEGNALETICA PUNTO DI RACCOLTA

### LEGENDA IMPIANTI ELETTRICI

- PULSANTE DI SGANCIO CON LED DI SEGNALEZIONE
- PULSANTE MANUALE DI ALLARME COMPLETO DI LED SEGNALEZIONE
- SIRENA DI ALLARME DA INTERNO AUTOGALMENTATA

### ELENCO NUMERI DI EMERGENZA

- SOCCORSO PUBBLICO DI EMERGENZA 113
- EMERGENZA SANITARIA 118
- VIGILI DEL FUOCO 115