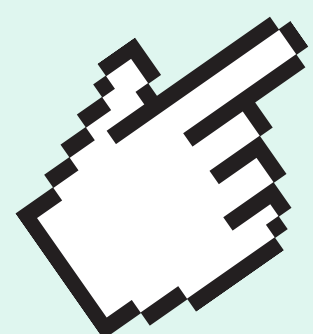




COMUNE DI LUMEZZANE
ASSESSORATO AI SERVIZI SOCIALI



SEMPLIFICHIAMOCI LA VITA

Un semplice percorso formativo per
spiegare ai cittadini la **digitalizzazione** e
le sue **potenzialità**

DUE APPUNTAMENTI FORMATIVI

**10 NOVEMBRE 2022
DALLE ORE 16**

TEATRO ODEON

a cura del personale dei Servizi
Demografici in collaborazione con
il servizio Sistemi Informatici.

**L'ANAGRAFE E I SERVIZI OFFERTI ALLA
CITTADINANZA**

PROGRAMMA

Saluto dell'Assessore ai Servizi Sociali Annamaria
Sonia Peli

- Come si richiede un certificato anagrafico e cosa è l'ANPR (Anagrafe nazionale della popolazione residente);
- Come si richiede la CIE (Carta d'Identità Elettronica) a cosa serve e le sue potenzialità;
- Lo SPID e la CNS;
- Il Censimento Permanente; Cosa è e perchè si fa;
- L'andamento demografico a Lumezzane;
- Le DAT, Disposizioni Anticipate di Trattamento.

**17 NOVEMBRE 2022
DALLE ORE 16**

TEATRO ODEON

a cura del personale dei Servizi
Sociali in collaborazione con il
servizio Sistemi Informatici.

I SERVIZI SOCIALI DIGITALI

PROGRAMMA

Saluto dell'Assessore ai Servizi Sociali Annamaria
Sonia Peli

- Il nuovo Sportello Polifunzionale del Comune di Lumezzane;
- Come presentare una richiesta sulla piattaforma digitale;
- I servizi offerti alla popolazione over 65;
- Cosa è l'ISEE, dove si richiede e a cosa serve;
- Bonus sociale e bonus disagio fisico.

