



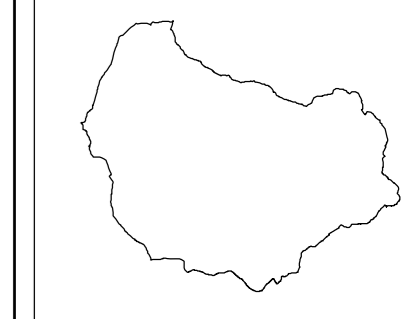
PIANO DI GOVERNO DEL TERRITORIO DOCUMENTO DI PIANO

AGGIORNAMENTO DELLA COMPONENTE GEOLOGICA, IDROGEOLOGICA E SISMICA DEL PIANO DI GOVERNO DEL TERRITORIO

D.G.R. IX/2616 del 30.11.2011
D.G.R. X/6738 del 19.06.2017
D.G.R. n. X/6714 del 26/04/2022
(in attuazione dell'art. 57 della L.R. 12/2005)

Oggetto:

CARTA DELLA PERICOLOSITA' SISMICA LOCALE



Scala 1:10'000

Data: maggio 2023

Redatto	Verificato	Descrizione	Data	Rev.
Disegnato	Disegnato	Emesso	05/2023	01

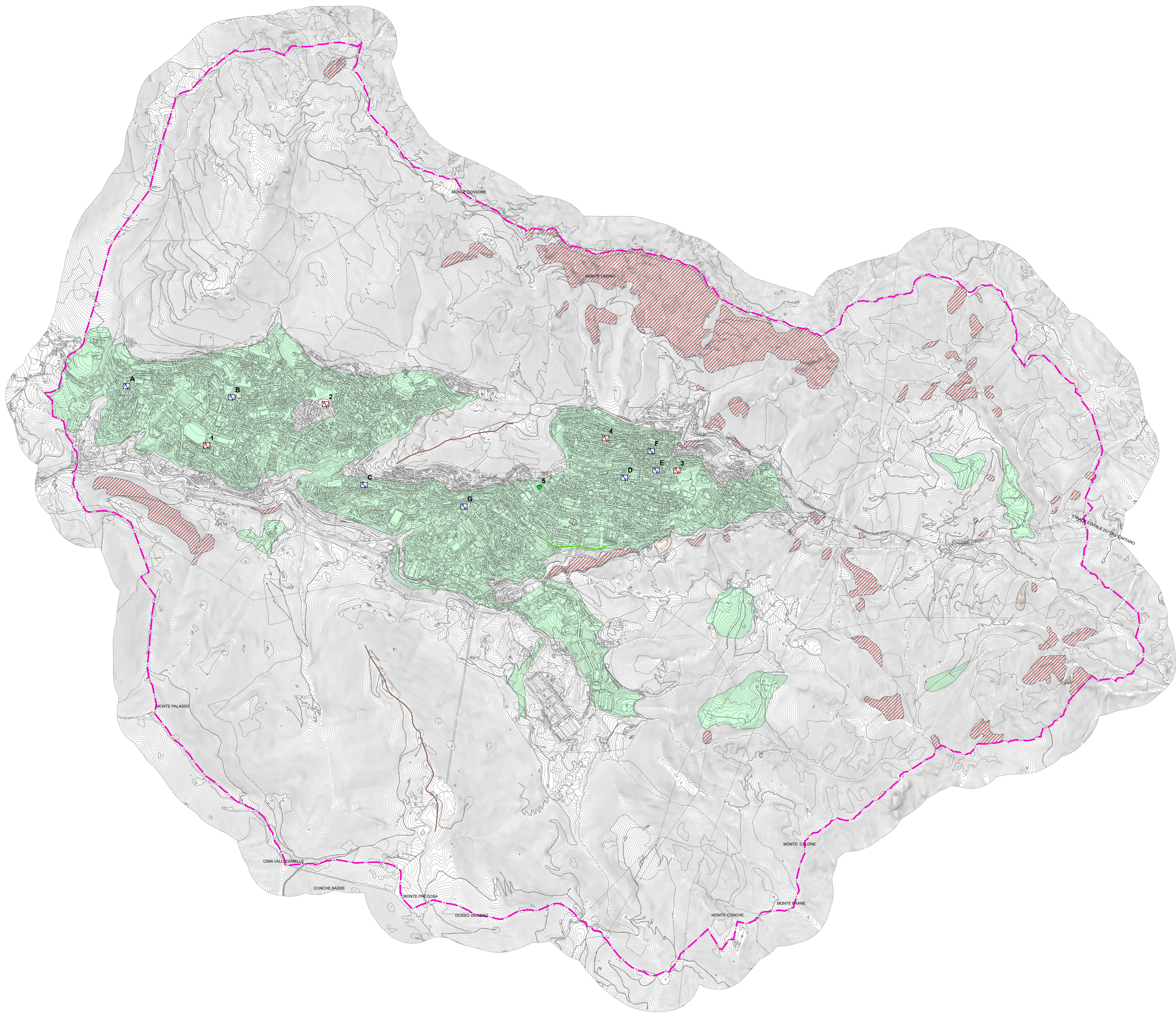
File: Tav.3_PfG.mxd

STUDIO GEOLOGIA AMBIENTE

Dott. Geol. Laura Ziliani
Dott. Geol. Davide Gasparetti
Dott. Geol. Gianantonio Quassoli
Dott. Geol. Siamante Corradini
25123 Brescia - Via T. Clivelli, 5
Tel. 030 3771189
info@studiogeologiaambiente.it
www.studiogeologiaambiente.com

Tavola:

3



Legenda

Instabilità

- Z1a Zona caratterizzata da movimenti franosi attivi
- Z1b Zona caratterizzata da movimenti franosi quiescenti

Cedimenti

- Z2a Zona con terreni di fondazione saturi particolarmente scadenti (riperti poco addensati, depositi alluvionali compressibili, ecc.)

Amplificazioni topografiche

- Z3a Zona di ciglio H>10 m
- Z3b Zona di cresta rocciosa e/o cuccuzzolo

Amplificazioni litologiche

- Z4b Zona pedemontana di falda di detrito, conoidi alluvionali e conoidi detritico-lacustre

Indagini geofisiche

- Array-1D Remi-Esac
- HVSR
- MASW