

**PIANO DI GOVERNO DEL TERRITORIO
DOCUMENTO DI PIANO**
**AGGIORNAMENTO DELLA
COMPONENTE GEOLOGICA, IDROGEOLOGICA E SISMICA
DEL PIANO DI GOVERNO DEL TERRITORIO**
D.G.R. IX/2616 del 30.11.2011
D.G.R. X/6738 del 19.06.2017
D.G.R. n. X/6714 del 26/04/2022
(in attuazione dell'art. 57 della L.R. 12/2005)

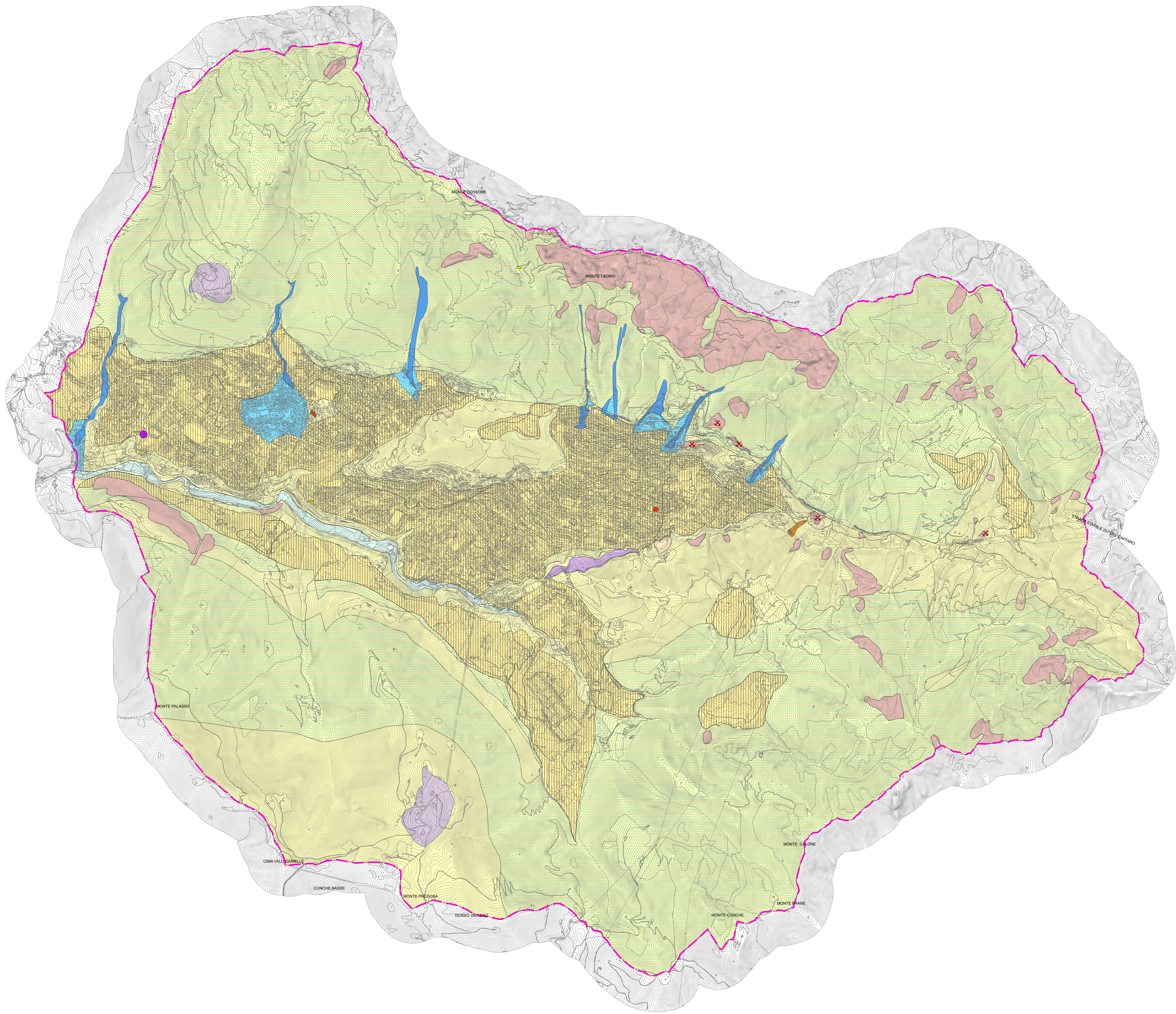
Oggetto:
CARTA DI SINTESI

Scala 1:10'000 Data: maggio 2023

Redatto	Verificato	Descrizione	Data	Rev.
Quaresima	Zileri	Emissione	05/2023	01

STUDIO GEOLOGIA AMBIENTE
Dott. Geol. Laura Ziliani
Dott. Geol. Davide Gasparetti
Dott. Geol. Gianantonio Quassoli
Dott. Geol. Siamante Corradini
25123 Brescia - Via T. Clivelli, 5
Tel. 030 3771199
info@studiogeologiaambiente.it
www.studiogeologiaambiente.com

Tavola:
5



- Legenda**
- AREE PERICOLOSE DAL PUNTO DI VISTA DELL'INSTABILITA' DEI VERSANTI**
- Area acclivi potenzialmente soggette a crolli e franamenti
 - Area acclivi interessata da fenomeni di erosione di sponda
 - Area soggette a dilavamento ed erosione superficiale
 - Area di paleofrana
 - Area mediamente acclivi
 - Area di cava dismessa
- AREE VULNERABILI DAL PUNTO DI VISTA IDROGEOLOGICO**
- Area a vulnerabilità delle acque sotterranee da alta a molto alta
 - Area a morfologia carsica
 - Area con presenza di rifiuti in località Termini
 - Area sottoposta a procedimento ai sensi della Parte IV, Titolo V del D. lgs. 152/06
 - Discarica dismessa (ex discarica RSU)
- AREE VULNERABILI DAL PUNTO DI VISTA IDRAULICO**
- Area di conoidi attivo non protetta da opere di difesa e di sistemazione a monte (Ca)
 - Area di conoidi non recentemente attivatosi o completamente protetta (Cn)
 - Esondazioni di carattere torrenziale a pericolosità elevata (Eb)
- AREE CHE PRESENTANO SCADENTI CARATTERISTICHE GEOTECNICHE**
- Area in cui i depositi superficiali oppure il substrato roccioso sono rispettivamente caratterizzati da abbondante presenza di matrice limoso-argillosa o di argilli
 - Area con riporti di materiale
- INTERVENTI DI PREVENZIONE IN AREE IN DISSESTO**
- Reti paramassi addossate