

**PIANO DI GOVERNO DEL TERRITORIO
 DOCUMENTO DI PIANO**
 AGGIORNAMENTO DELLA
 COMPONENTE GEOLOGICA, IDROGEOLOGICA E SISMICA
 DEL PIANO DI GOVERNO DEL TERRITORIO
 D.G.R. IX/2616 del 30.11.2011
 D.G.R. n. X/6738 del 19.06.2017
 D.G.R. n. X/6714 del 26/04/2022
 (in attuazione dell'art. 57 della L.R. 12/2005)

Oggetto:
CARTA PAI-PGRA

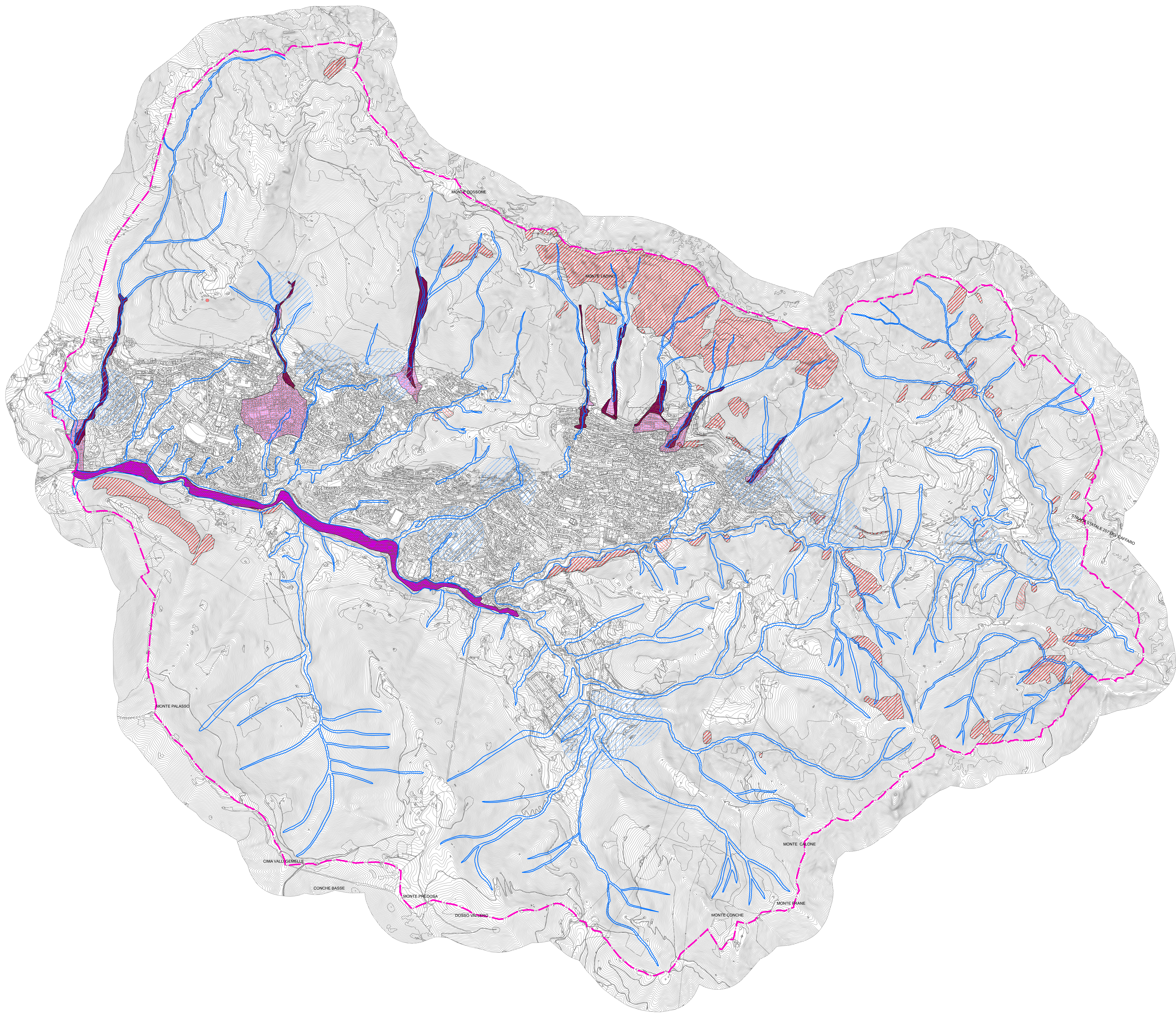
Scala 1:10'000 Data: maggio 2023

Redatto	Verificato	Descrizione	Data	Rev.
Quaresima	Zileri	Emissione	05/2023	01

Fig. Tav. 6, versione 01

STUDIO GEOLOGIA AMBIENTE
 Dott. Geol. Laura Ziliani
 Dott. Geol. Davide Gasparetti
 Dott. Geol. Gianantonio Quassoli
 Dott. Geol. Siamante Corradini
 25123 Brescia - Via T. Clivelli, 5
 Tel. 030 3771159
 info@studiogeologiaambiente.it
 www.studiogeologiaambiente.com

Tavola:
6



- Legenda**
- VINCOLI DERIVANTI DALLA PIANIFICAZIONE DI BACINO AI SENSI DELLA L. 183/89**
- Quadro del dissesto PAI**
- FRANE**
-  Area di frana attiva (Fa)
 -  Area di frana quiescente (Fq)
 -  Area di frana quiescente non perimetrata (Fq)
- ESONDAZIONI E DISSESTI DI CARATTERE TORRENTIZIO**
-  Esondazioni di carattere torrentizio a pericolosità elevata (Eb)
- TRASPORTO IN MASSA SUI CONICIDI**
-  Area di conoide attivo non protetta da opere di difesa e di sistemazione a monte (Ca)
 -  Area di conoide non recentemente attivatosi o completamente protetta (Cr)
- Piano di Gestione del Rischio Alluvioni (PGRA)**
- AMBITO TERRITORIALE RETICOLO SECONDARIO COLLINARE E MONTANO (RSCM)**
-  Area P3/H. Aree potenzialmente interessate da alluvioni frequenti
 -  Area P2/M. Aree potenzialmente interessate da alluvioni poco frequenti
 -  Area P1/L. Aree potenzialmente interessate da alluvioni rare
- AREE DI SALVAGUARDIA DELLE CAPTAZIONI AD USO IDROPOTABILE**
-  Zona di tutela assoluta
 -  Zona di rispetto
- VINCOLI DI POLIZIA IDRAULICA**
-  Fasce di rispetto del reticolo idrografico