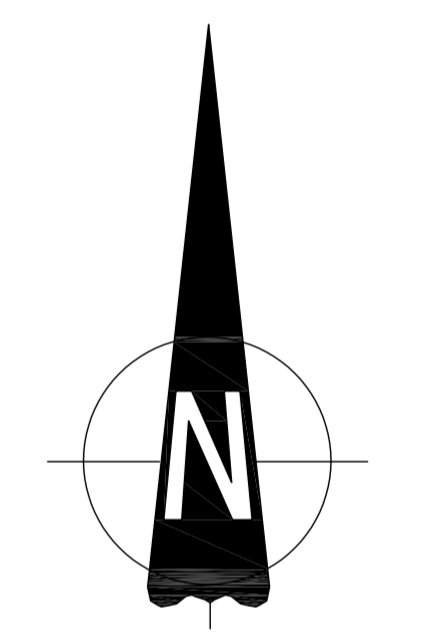
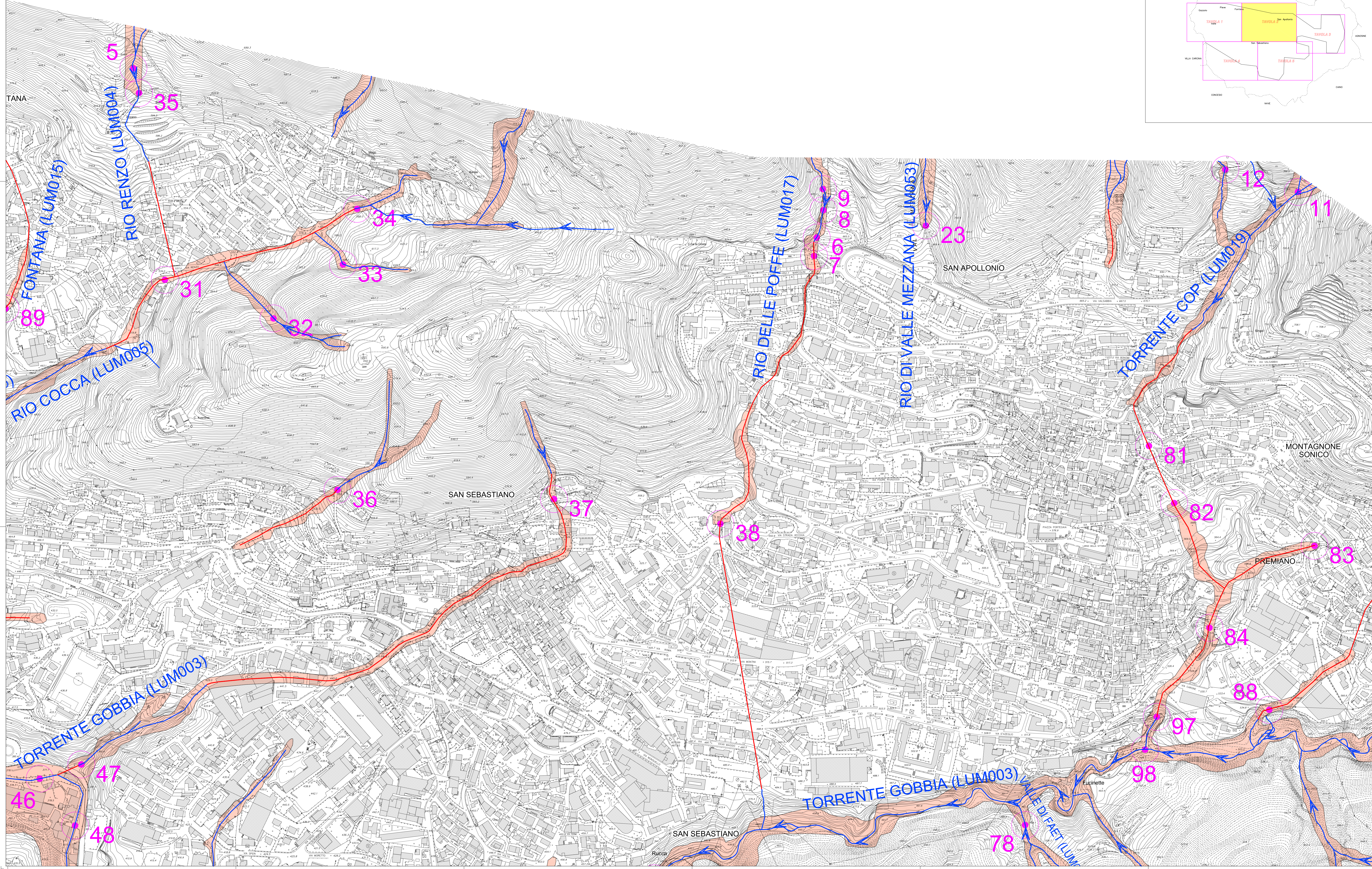


LEGENDA

- Corso d'acqua naturale appartenente al reticolo idrico principale di Brescia (Torrente Garza - num.prog.BS074 - numero iscrizione EL. AAPP 192)
- Corso d'acqua naturale appartenente al reticolo idrico minore
- Corso d'acqua intubato appartenente al reticolo idrico minore
- TORRENTE GOBBIA (LUM003)
Nome del corso d'acqua con il corrispondente codice alfanumerico identificativo di ogni singolo corso d'acqua del reticolo idrico minore
- Confine comunale
- + 443.60
Quota altimetrica assoluta s.l.m.
- PREMIANO
Nome di frazione appartenente al Comune di Lumezzane (BS)
- CIMA VALLI GEMELLE
Nome di vetta appartenente al Comune di Lumezzane (BS)
- 1
Punto di osservazione lungo il reticolo e relativo numero d'ordine
- FASCE DI RISPETTO: area di rispetto dei corsi d'acqua superficiali.



REGIONE LOMBARDIA
 PROVINCIA DI BRESCIA
COMUNE DI LUMEZZANE
 (Provincia di Brescia)



Il Sindaco
 Il Segretario

CONSULENZE GEOLOGICHE MINIERARIE CIVILI
 Dott. Geol. Maurizio Facchin
 Via Don Luigi Orione, 16 - 24124 Bergamo
 Tel/Fax 035 390027

AMMINISTRAZIONE COMUNALE DI LUMEZZANE
 Via Monsuello, 154 - 25065 Lumezzane - Brescia

PROGETTO			
INDIVIDUAZIONE DEL RETICOLO IDRICO MINORE Delibera Giunta Regionale 25 gennaio 2002 n. 77968 e s.m.l.			
OGGETTO	RELAZIONE	ALLEGATO	SCALA
CARTA RETICOLO IDROGRAFICO MINORE COMUNALE - Settore NE	RG/4064/03	10	1:2.000
VERTO	REDATTO DA:	VERTO	
	Dott. Geol. Maurizio Facchin Iscriz. O.d.G. della Lombardia - n. 1179		
A	BASE TOPOGRAFICA UTILIZZATA: RILIEVO AEROFOTOGRAFOMETRICO - ROSSI IRI - 1:2.000, Anno 2002	SOFTWARE LICENZA	
B			
C			
D			