



COMUNE DI LUMEZZANE

PROVINCIA DI BRESCIA

# PIANO DI GOVERNO DEL TERRITORIO

## STUDIO PAESAGGISTICO

**Allegato  
C**

**Documentazione fotografica**

**DATA:  
15/03/07**

Sindaco:  
Dott. Silvano Corli

Segretario Generale:  
Dott. Francesco Calderone

Assessore all'Urbanistica:  
Ing. Carlo Seneci

Dirigente Settore Tecnico:  
Arch. Gian Piero Pedretti

### Ufficio di Piano

Coordinamento Generale: Prof. Arch. Francesco Karrer

Progettista: Arch. Gian Piero Pedretti

Responsabile Unico del Procedimento: Arch. Giuliana Pelizzari

Arch. Stefania Baronio (Consulente di progetto)

Ing. Laura Lugana (Consulente di progetto)

Ing. Claudia Rebuffoni (Consulente di progetto)

Il Redattore dello studio

Il Resp. del procedimento

### Piani di settore: Consulenze

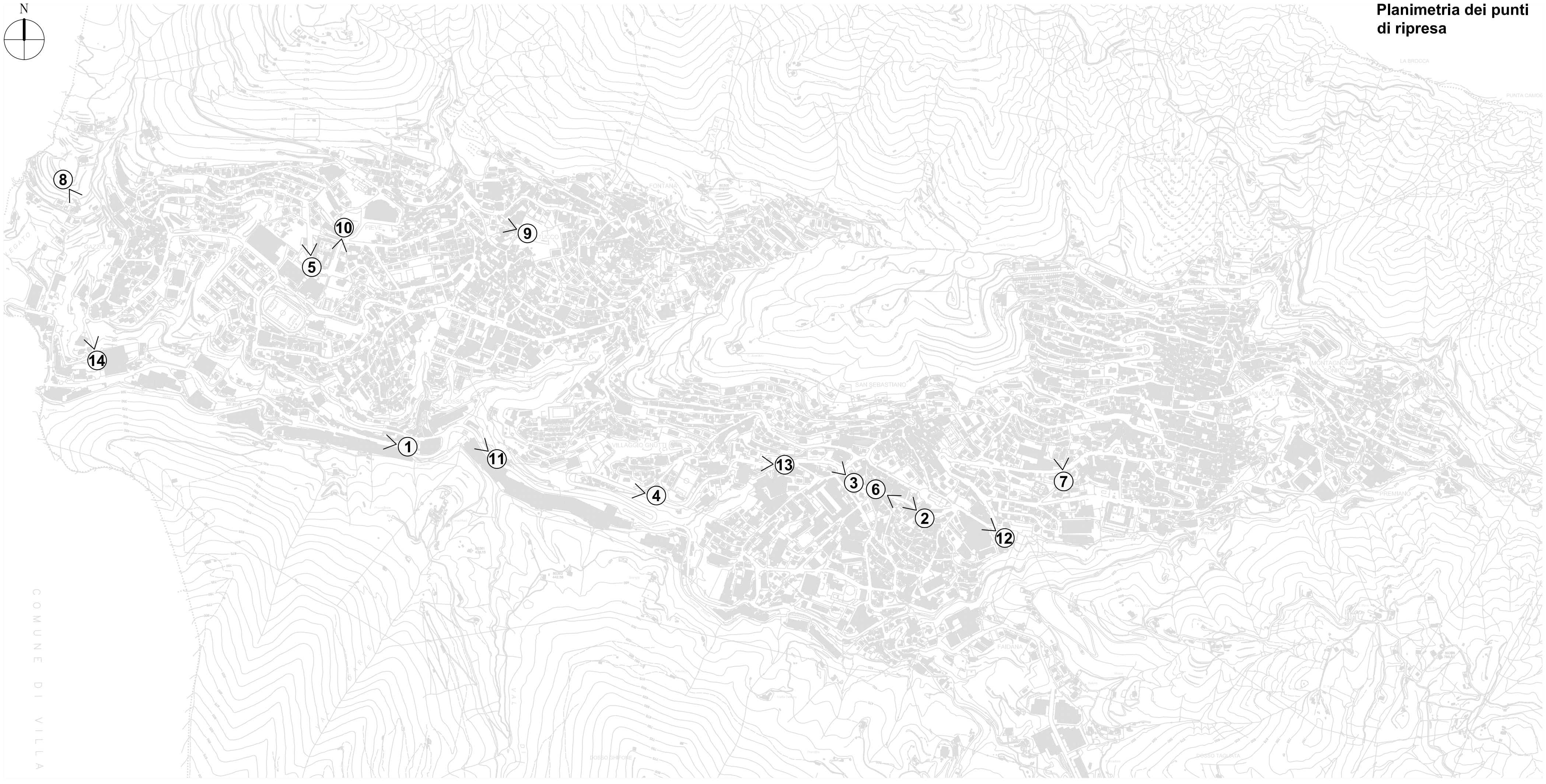
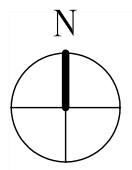
Consulenza legale: Avv. Mauro Ballerini  
Studio idrogeologico  
idraulico e sismico: Dott. Maurizio Facchin  
Dott. Diego Marsetti  
Indagini Acustiche: Eracles s.a.s  
Indagini socio-economiche: Prof. Natale Carra  
Valutazione paesistica: Arch. Raffaello Cattaneo  
Valutazione Ambientale  
Strategica: Dott. Fulvio Bottarelli  
Rilievo  
aerofotogrammetrico: Rossi S.R.L. Brescia  
ANNO 2002 (Agg. 2006)

### Altri Collaboratori:

Dott. Alessandro Santini (Resp. Uf. Amministrativo)  
Geom. Monia Cò (Uf. Edilizia)  
Sig. Leda Maratti (Segreteria Uf. Urbanistica)  
Sig. Ivana Pesce (Uf. Ambiente)  
Sig. Emma Sampaoli (Segreteria Uf. Edilizia)  
Geom. Andrea Zanolini (Uf. Edilizia)

Adottato con delibera CC n° 22 del 27/03/2007  
Approvato con delibera CC n° 85 del 27/09/2007  
Depositato presso Segreteria Comunale il 21/11/07  
Pubblicato sul BURL n° 47 del 21/11/2007

Planimetria dei punti di ripresa



COMUNE DI VILLA



*Foto 1*



*Foto 2*



*Foto 3*



*Foto 4*



Foto 5



Foto 6



Foto 7



Foto 8

***ESEMPI DI POSSIBILI INTERVENTI DI  
MIGLIORAMENTO DELLA QUALITA' URBANA***



*Foto 9*







*Foto 10*





Foto 11





*Foto 12*





*Foto 13*





Foto 14

