

LEGENDA

GIUDIZIO DI RILEVANZA	GIUDIZIO DI INTEGRITÀ
ALTO	ALTO
MEDIO	MEDIO
ALTO	BASSO
MEDIO	ALTO
MEDIO	MEDIO
MEDIO	BASSO

Il giudizio di rilevanza è alto in quanto gli elementi individuali sono i boschi Lottali e le case. In pratica, i paesici sopra gli 800 m. s.l.m. inoltre, tale giudizio interessa anche i corsi d'acqua Serpendolo e Chiarza. Anche il giudizio di integrità è alto in quanto i componenti del paesaggio sono stati in parte alterati nell'incanto, e ben conservati rispetto al paesaggio originario.

Il giudizio di rilevanza è medio in quanto i componenti sopra descritti sono stati in parte alterati nell'incanto.

Il giudizio di rilevanza è alto poiché i componenti del paesaggio interessato sono i corsi d'acqua individuali del Codice e i numerosi centri storici.

Il giudizio di integrità è basso poiché sia i corsi d'acqua individuali che i centri storici hanno subito notevoli trasformazioni che hanno alterato in maniera forte lo stato originario.

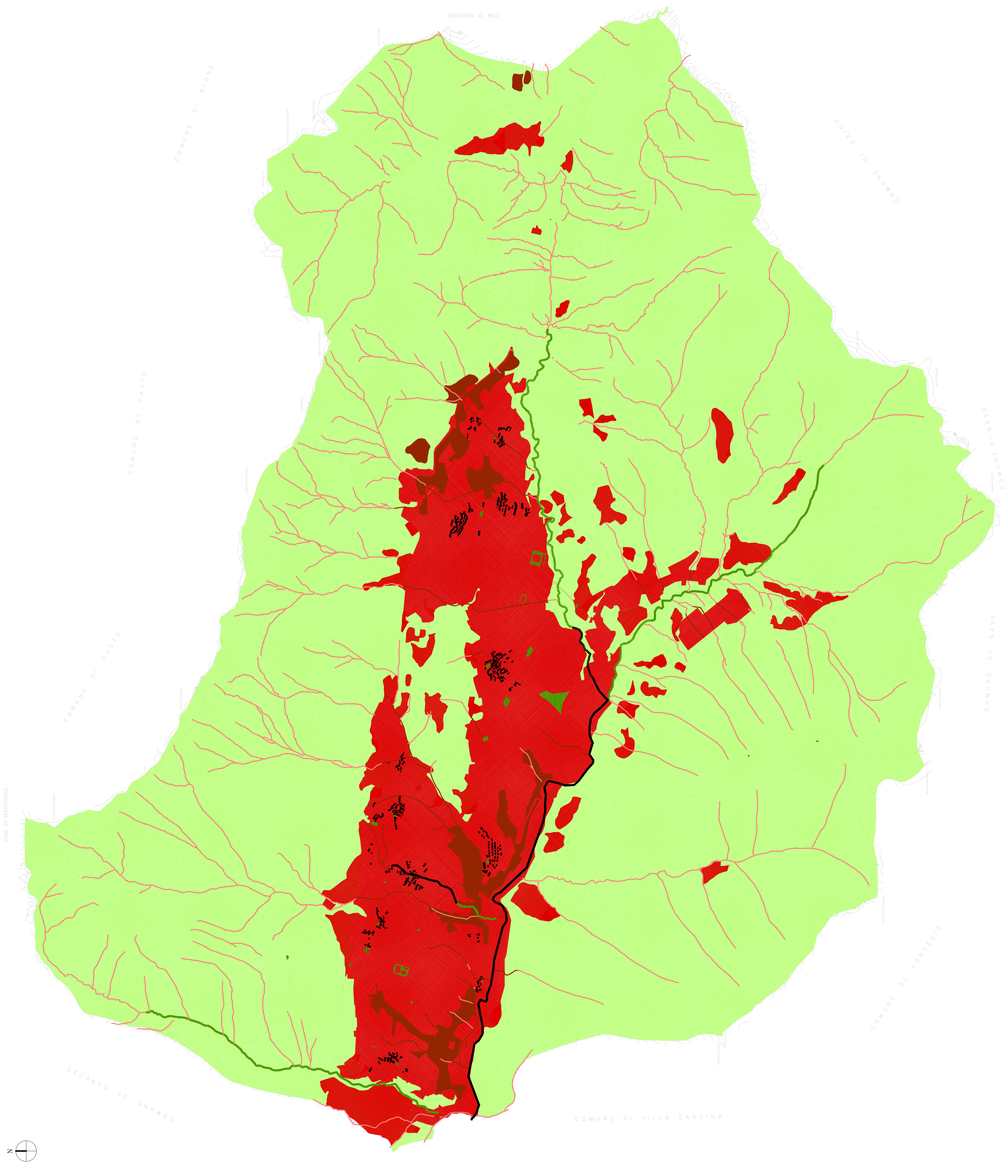
Il giudizio di rilevanza è medio poiché interessa corsi d'acqua individuali e centri storici.


Il giudizio di integrità è alto in quanto il reticolo idrografico interessato non mostra evidenti segni di inquinamento o di alterazione morfologica.

Il giudizio di rilevanza è medio e interessa le aree edificare e i prati posti sotto gli 800 m. s.l.m. Tale giudizio è formulato in quanto, nonostante la mediocre qualità urbana, tale ambito è percepito dagli abitanti in maniera importante quale valore paesistico. Il giudizio di integrità è medio in quanto rappresentato dalla conservazione di qualità che caratterizza l'edificato del secondo dopoguerra.

Il giudizio di rilevanza medio interessa i corsi d'acqua tombati, le cave e il verde antropizzato, che nonostante la generale cattiva qualità ambientale, possiede delle potenzialità proprio per la collocazione urbana o di frangia.

Il giudizio di integrità è basso per i componenti in quanto fortemente degradati rispetto alla condizione originaria.




COMUNE DI LUMEZZANE
 PROVINCIA DI BRESCIA

PIANO DI GOVERNO DEL TERRITORIO
STUDIO PAESAGGISTICO

Allegato C Tavola n° 8	Carta del giudizio di rilevanza e di integrità	SCALA 1:10.000 DATA: 15/03/07
Sindaco: Dott. Svirano Cori Segretario Generale: Dott. Francesco Calabrone	Associazione all'Urbanistica: Ing. Carlo Senici	Dirigente Settore Tecnico: Arch. Gian Piero Pedretti Il Relatore dello studio
Ufficio di Piano Coordinamento Generale: Prof. Arch. Francesco Karner Progettista: Arch. Gian Piero Pedretti Responsabile Unico del Procedimento: Arch. Giuliana Pizzardi Arch. Stefania Baroni (Consulente di progetto) Ing. Laura Lugana (Consulente di progetto) Ing. Claudia Rebuffoni (Consulente di progetto)		
Piani di settore: Consulenze Consulenza legale: Avv. Mauro Ballerini Studio itrogeologico: Ing. Roberto Basso Reticolo idraulico e idrico: Dott. Maurizio Foschi Dott. Diego Marzetti Dott. Diego Marzetti Indagini Acustiche: Enelco s.a.s. Indagini socio-economiche: Prof. Natale Carra Valutazione paesaggistica: Arch. Raffaele Cattaneo Valutazione Ambientale: Dott. Fulvio Butarelli Rilievo: Rosi S.r.l. Brescia aerofotogrammetrico: ANNO 2002 (Pag. 2006)		
Altri Collaboratori: Dott. Alessandro Santini (Resp. Ut. Amministrativo) Sig. Roberto Basso (Urbanista) Sig. Luca Marzetti (Segreteria Ut. Urbanistica) Sig. Ivana Pasco (Ut. Ambiente) Sig. Emma Sampaoi (Segreteria Ut. Edilizia) Geom. Andrea Zanolini (Ut. Edilizia) Adattato con delibera CC N°25 del 27/03/2007 Depositato presso Segreteria Comunale il 21/11/07 Pubblicazione in BURL n° 47 del 21/11/2007 Pubblicato sul BURL n° 47 del 21/11/2007		