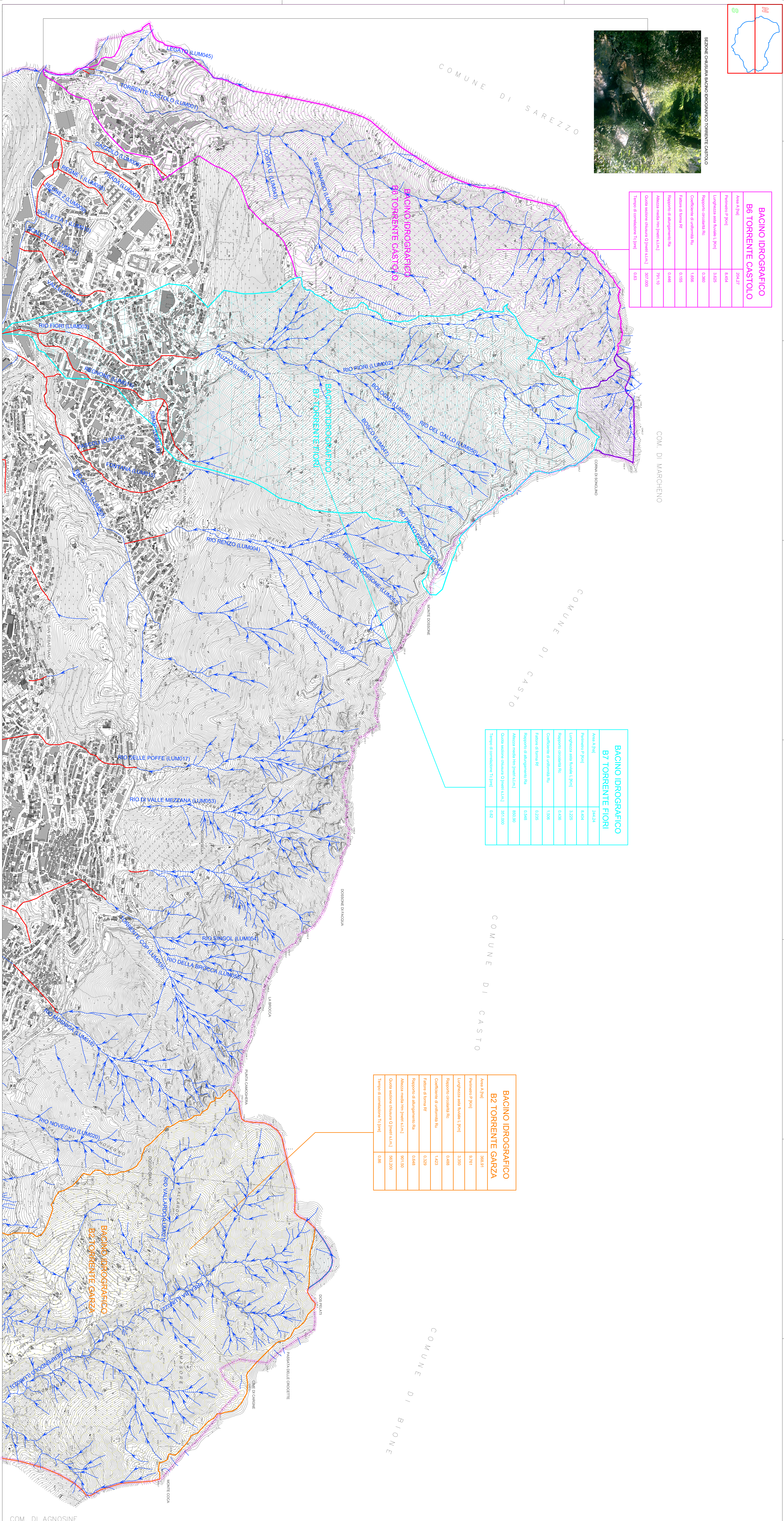


SEZIONE CHIAVALLA BACINO IDROGRAFICO TORRENTE CASTOLO

BACINO IDROGRAFICO B6 TORRENTE CASTOLO	
Area (km ²)	294,27
Perimetro P (km)	8,424
Lunghezza area studiata L (km)	3,420
Rapporto area/studio km ²	0,290
Coefficiente di uniformità Ru	1,089
Fattore di forma Rf	0,156
Rapporto di adattamento Ra	0,248
Altezza media (m) (metri s.l.m.)	791,10
Quota massima (altitudine Q) (metri s.l.m.)	987,006
Tempi di convezione Tc (min)	0,85

BACINO IDROGRAFICO B7 TORRENTE FIORI	
Area (km ²)	544,54
Perimetro P (km)	8,424
Lunghezza area studiata L (km)	3,325
Rapporto area/studio km ²	5,428
Coefficiente di uniformità Ru	1,096
Fattore di forma Rf	0,235
Rapporto di adattamento Ra	0,248
Altezza media (m) (metri s.l.m.)	600,50
Quota massima (altitudine Q) (metri s.l.m.)	951,000
Tempi di convezione Tc (min)	0,63

BACINO IDROGRAFICO B2 TORRENTE GARZA	
Area (km ²)	368,81
Perimetro P (km)	9,791
Lunghezza area studiata L (km)	3,350
Rapporto area/studio km ²	0,481
Coefficiente di uniformità Ru	1,423
Fattore di forma Rf	0,209
Rapporto di adattamento Ra	0,248
Altezza media (m) (metri s.l.m.)	561,50
Quota massima (altitudine Q) (metri s.l.m.)	562,200
Tempi di convezione Tc (min)	0,88

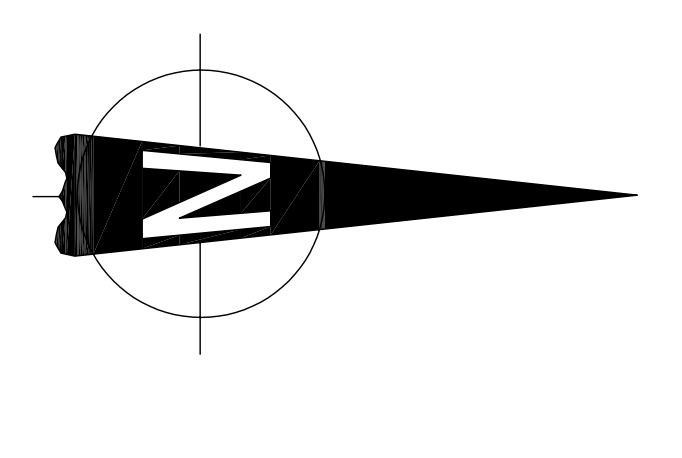


LEGENDA

- Corso di ricerca industriale appartenente al settore libero privato di Brescia (Cortina Garza - Cortina Goglio - Cortina Maresio - Cortina Maresio - Cortina Maresio)
- Corso di ricerca industriale appartenente al settore libero privato
- Corso di ricerca industriale appartenente al settore libero privato
- Corso di ricerca industriale appartenente al settore libero privato
- Corso di ricerca industriale appartenente al settore libero privato
- Corso di ricerca industriale appartenente al settore libero privato
- Corso di ricerca industriale appartenente al settore libero privato
- Corso di ricerca industriale appartenente al settore libero privato

UNA VALLI OGNIETILE - Nome di viale appartenente al Comune di Lumezzane (BS)

- Bacino idrografico B2 relativo al corso d'acqua denominato Torrente Garza
- Bacino idrografico B3 relativo al corso d'acqua denominato Torrente Maresio
- Bacino idrografico B4 relativo al corso d'acqua denominato Torrente Maresio
- Bacino idrografico B6 relativo al corso d'acqua denominato Torrente Castolo
- Bacino idrografico B7 relativo al corso d'acqua denominato Torrente Fiori



REGIONE LOMBARDIA

COMUNE DI LUMEZZANE
(Provincia di Brescia)

Il Sindaco:

Il Segretario:

CONSIGLIO COMUNALE

AMMINISTRAZIONE COMUNALE DI LUMEZZANE

Via Municipale, 15 - 25105 Lumezzane - Brescia

0304-124800

Deduzione durata regionale 25 gennaio 2002, n. 77/88

SEZIONE	DATA	APPUNTI	PER
CONSIGLIO COMUNALE	10/01/2023		
COMUNE DI LUMEZZANE			
PROVINCIA DI BRESCIA			
REGIONE LOMBARDIA			