

VIA RANGO

Piano soppalco  
vd. part. A

+4.71

Cabina ENEL  
di pertinenza  
dell'unità produttiva 1

UFFICIO  
sup. mq57,82

**STUDIO TECNICO FALCONI**  
 GEOM. CAV. UGO FALCONI    DOTT. ING. GIUSEPPE FALCONI  
 DOTT. AGR. FILIPPO FALCONI  
 CHIARI (BS) viale Teosa 19    Tel. 030 7000166-711102    Fax 030 7000993  
 E-mail: studio@falconi.it

COMUNE: **LUMEZZANE (BS)**    TAV. **04**

PROGETTO: **Variante al Piano di recupero "SABAF spa"**  
**Approvato con delibera di G.C. n° 112 R.V. del 03.07.2007**  
**Pianta piano terra ATTUALE=DI PROGETTO**

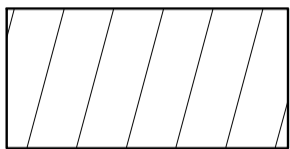




COMMITTENTI: **SABAF S.p.a.**

Scala: 1:200	Data: 23.09.2013	Agg.1	Agg.2	Agg.3
Dis.	PM	server	App.	Agg.4
				Agg.5
				Agg.6
				Agg.7

MAGAZZINO  
sup. mq1.476,91

Pianta Piano Terra 1:100

ALTRA  
PROPRIETA'

-  NON OGGETTO DI INTERVENTO
-  UNITA' PRODUTTIVA n° 1
-  UNITA' PRODUTTIVA N° 2
-  AREA OGGETTO DI FACOLTA'  
DI UTILIZZO AD USO PROMISCUIO
-  AREA OGGETTO DI FACOLTA'  
DI PASSO CARRAIO E PEDONALE

VIA RANGO

+4.71

+4.71

Cortile interno

+4.71

Accesso Autoveicoli

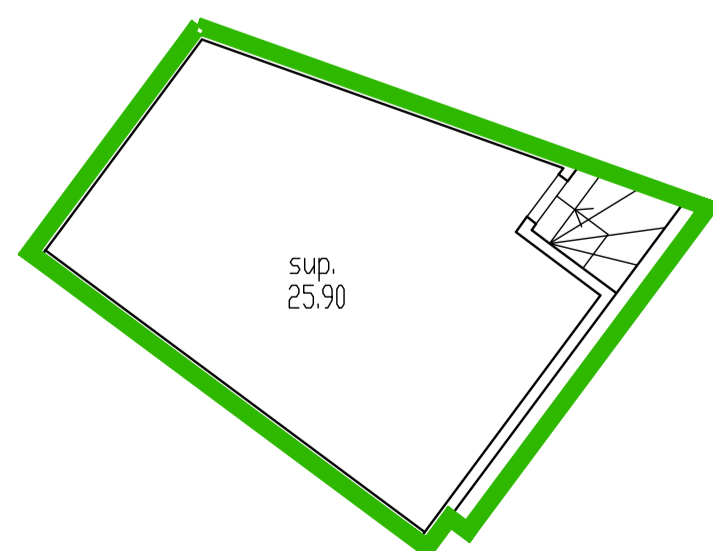
Portico

discesa

+4.71

INGRESSO  
Unità  
produttiva 2  
Via Rango n° 23 b

Pianta Soppalco part. A 1:100



ALTRA  
PROPRIETA'

Cabina  
Enel

Spazio  
Interno

STRADA