

"COMUNE DI LUMEZZANE"

AGOSTO 2015

Committente: Catani Alberto
Progettista: geom. Francesco Bodel
Cantiere: Via Monte Sabotino, 2 - Loc. Piatucco

Oggetto: Piano di Recupero per fabbricato "6a" del NAF di Piatucco per modifiche interne e di facciata

TAVOLA: INQUADRAMENTO URBANISTICO

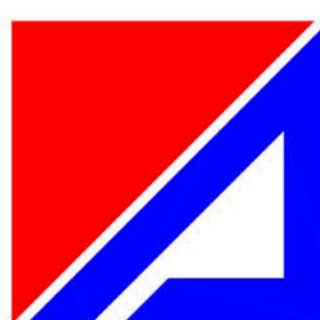
1

Committente:	
Progettista:	
Direttore lavori:	
Impresa esecutrice:	

STUDIO TECNICO

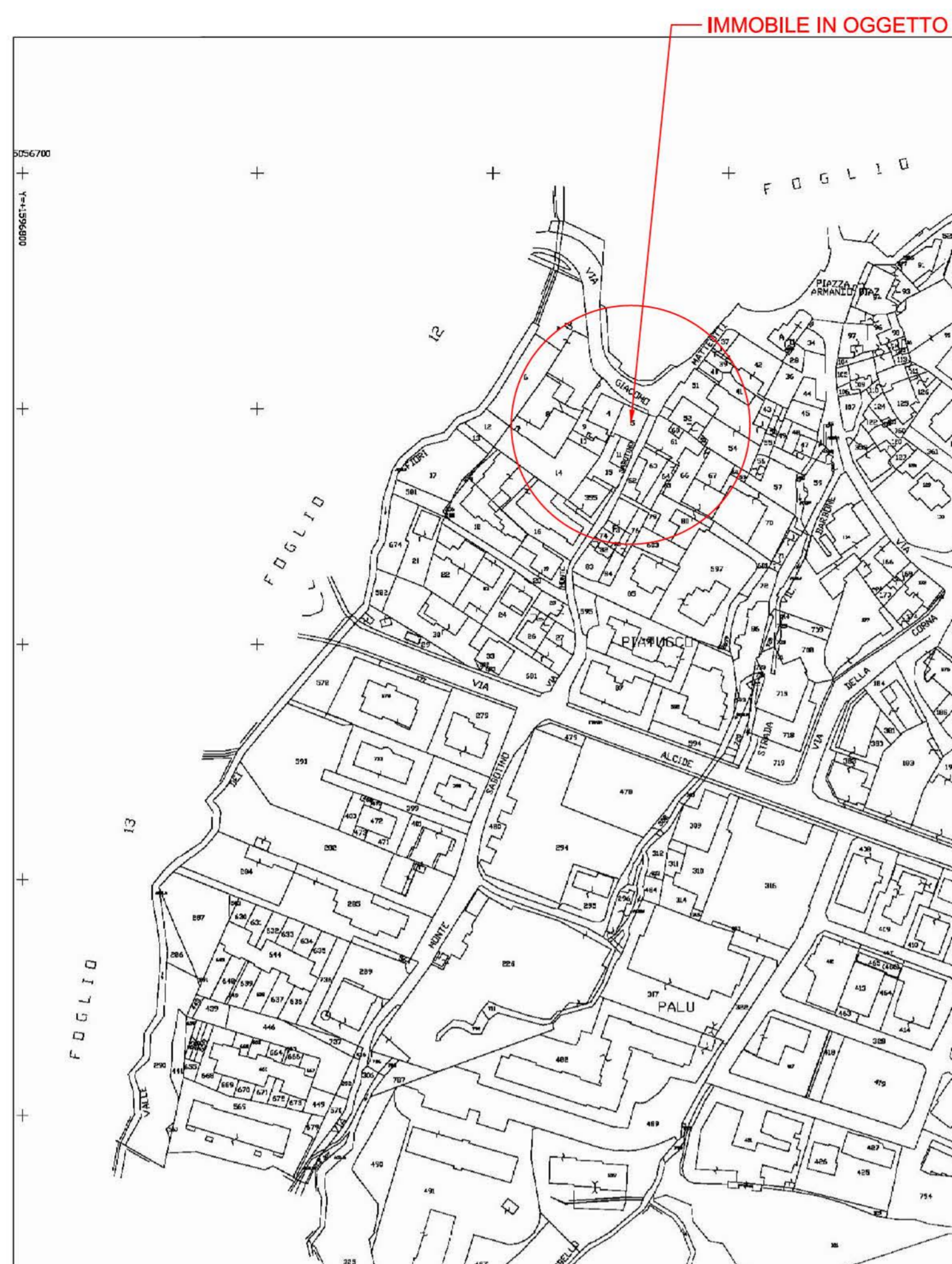
geom. Francesco Bodel

CONSULENZE - PROGETTAZIONI CIVILE E D'INTERNI



25065 Lumezzane Pieve - via Giacomo Matteotti, 71 - tel - fax: 030.8972052
email: f.bodel@tiscali.it - partita iva: 02164320984 - cod. fisc.: BDO FNC 68A09 B157F

ESTRATTO MAPPA (Fig. 15) - Sc. 1:2.000



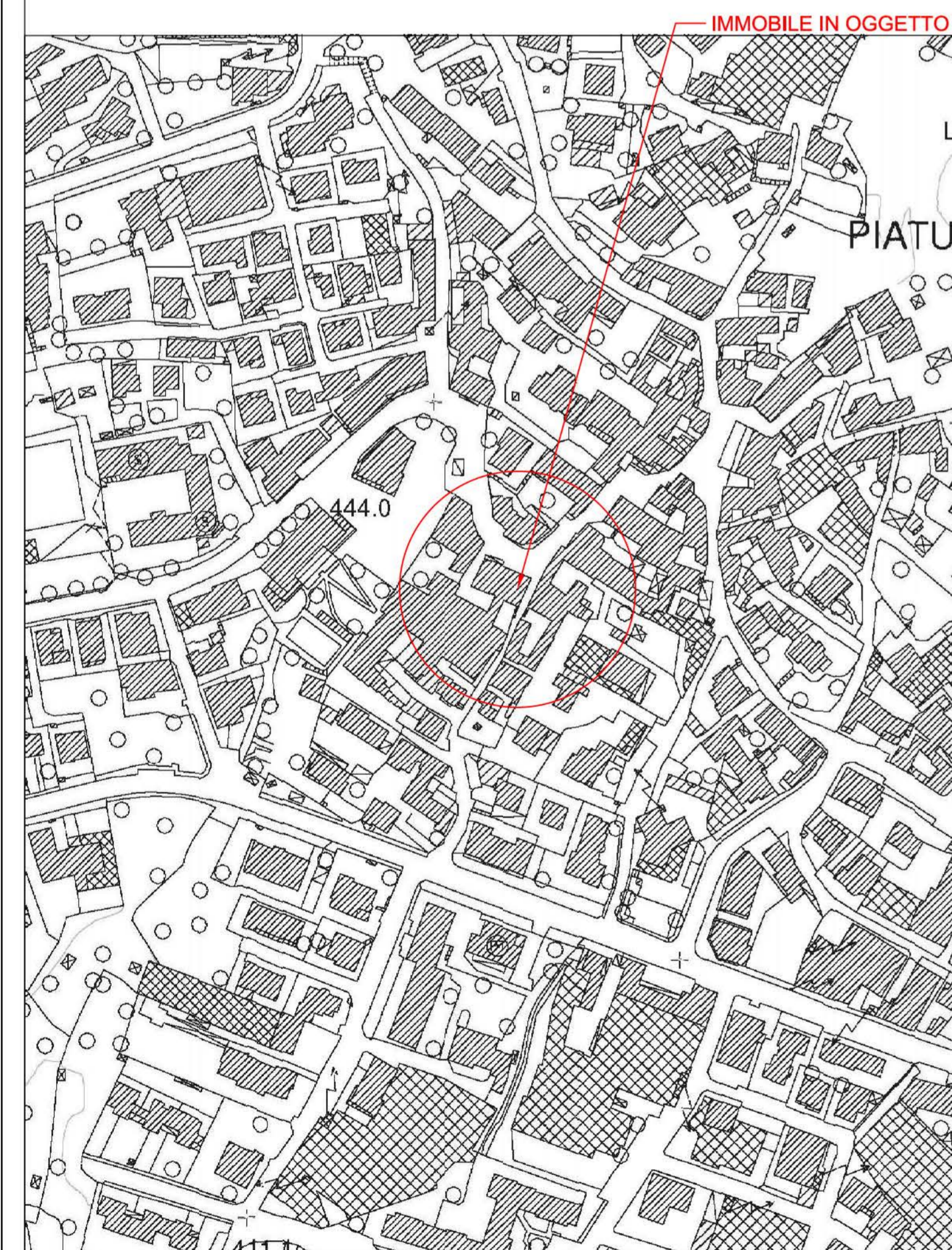
ESTRATTO PGT - Sc. 1:2.000



ESTRATTO ORTOFOTO - Sc. 1:1.000 ca.



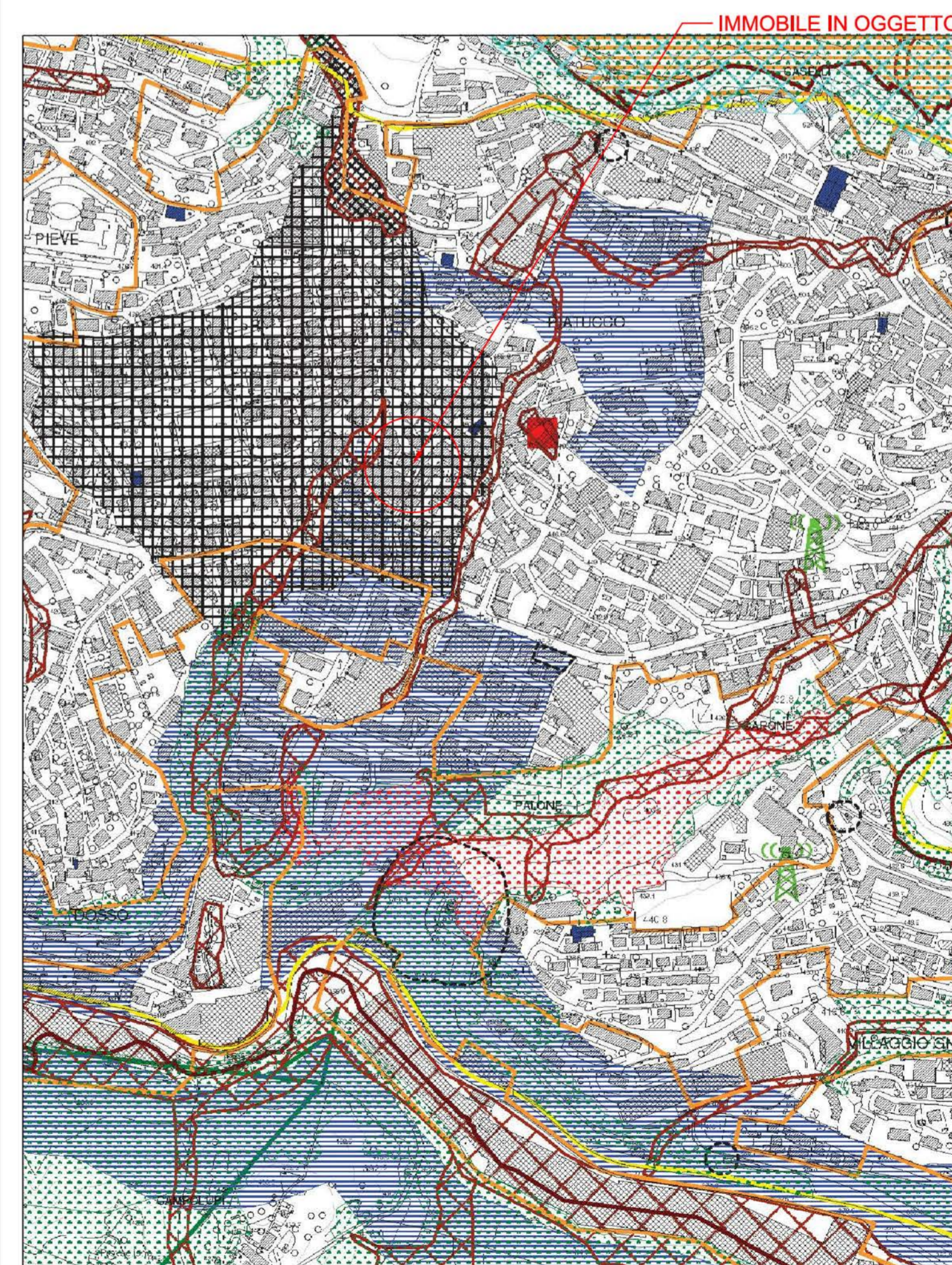
ESTRATTO FOTOGRAMMETRICO - Sc. 1:2.000



ESTRATTO CARTA SENSIBILITA' - Sc. 1:5.000



ESTRATTO CARTA DEI VINCOLI - Sc. 1:5.000



ESTRATTO PERICOLOSITA' SISMICA (Z4-b1) - Sc. 1:5.000

